



- Technologie LED avantageuse : durée de vie extrêmement longue, luminance élevée, dégagement de chaleur minimal
- Convient pour une installation dans des parois de boîtiers, couvercles de dispositifs, tableaux ou armoires de commande
- Version avec borne à ressort avec ou sans boîtier de raccordement, ou version avec câble de raccordement pré-fini et boîtier de raccordement disponibles

WebCode **8013A**



Les voyants lumineux LED de la série 8013 de R. STAHL indiquent des états de commande par un signal lumineux dont vous pouvez déterminer la couleur via les filtres de couleur fournis : rouge, jaune, vert, bleu ou blanc. Les LED à longue durée de vie assurent une luminance élevée et un dégagement de chaleur minimal. Des versions avec borne à ressort avec ou sans boîtier de raccordement ainsi que des versions avec un câble de raccordement pré-fini et un boîtier de raccordement sont disponibles.

	ATEX / IECEx					
Zone	0	1	2	20	21	22
Installation en		•	•		•	•

	NEC 505			NEC 506		
Zone	0	1	2	20	21	22
Installation en		•	•			

	NEC 500					
Division	Class I		Class II		Class III	
Installation en	1	2	1	2	1	2
Installation en		•				

### Tableau de sélection

Variante de produit		Ex d Ex db eb mb IIC T6 Gb Ⓢ II 2 G Ex db eb mb IIC T6 Gb						
Raccordement	Section de conducteur	Longueur de câble	Tension assignée d'emploi AC	Tension assignée d'emploi DC	Type du produit	N° d'art.	PS	Poids kg
Borne à fiche, câble de raccordement	0.75 – 0.75 mm <sup>2</sup>	6 m	10.8 – 270 V	10.8 – 270 V	8013/313-al-6	214311 ▲	11	0,625
Raccordement pince à ressort	0.5 – 2.5 mm <sup>2</sup>	–	10.8 – 270 V	10.8 – 270 V	8013/311-al	129095 ▲	11	0,130
Variante de produit		Ex i Ex db mb ia IIC T6 Gb Ⓢ II 2 G Ex db mb ia IIC T6 Gb						
Raccordement	Section de conducteur	Longueur de câble	Tension assignée d'emploi AC	Tension assignée d'emploi DC	Type du produit	N° d'art.	PS	Poids kg
Borne à fiche, câble de raccordement	0.75 – 0.75 mm <sup>2</sup>	6 m	10.8 – 28 V	10.8 – 28 V	8013/323-al-6	214312	11	0,635
Raccordement pince à ressort	0.5 – 2.5 mm <sup>2</sup>	–	10.8 – 28 V	10.8 – 28 V	8013/321-al	129110 ▲	11	0,140

Cabochons en calotte rouge, jaune, vert, bleu, blanc inclus dans la livraison.

## Caractéristiques techniques

### Protection contre les explosions

Certificat IECEX gaz	IECEX PTB 07.0010 X
Certificat ATEX gaz	PTB 02 ATEX 2131 X
Certificat IECEX poussière	IECEX PTB 07.0010 X
Certificat ATEX poussière	PTB 02 ATEX 2131 X
Certificat EAC	TS RU S-DE.GB04.B.00264
Protection contre l'explosion de gaz EAC	2 Ex d e m IIC T6 X 1 Ex ia IIC T6 X
Protection contre l'explosion de poussières IECEX	Ex tb IIIC T80 °C Db
Protection contre l'explosion de poussières ATEX	Ⓢ II 2 D Ex tb IIIC T80 °C Db
Protection contre l'explosion de poussières EAC	Ex tD A21 IP65 T80 °C
Certificats	ATEX (PTB), Canada / États-Unis (UL), EAC (STV), IECEX (PTB)

### Caractéristiques électriques

Tension assignée d'emploi Avis	Ex e 12 (-10 %) ... 254 (+6 %) V AC / DC Ex i 10,8 ... 28 V DC
--------------------------------	---

### Conditions ambiantes

Température ambiante	-30°C ... +60°C
----------------------	-----------------

### Données photométriques

Couleur lumineuse	jaune blanc rouge vert bleu
-------------------	---

### Caractéristiques mécaniques

Degré de protection avis	selon CEI/EN 60529
Degré de protection du boîtier (IP) face avant	IP66
Protection boîtier (IP) arrière	IP65
Entrée de câble	M16 x 1,5 ( Ø2 ... 9 mm)

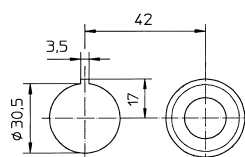
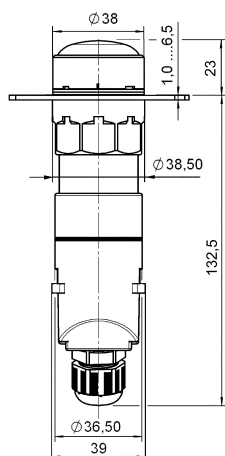
### Composants

Type d'entrée	Standard 8161, GRP
---------------	--------------------

Pour accessoires et pièces de rechange, voir page 796

E4

## Plan d'encombrement (toutes les dimensions sont en mm [pouces]) - sous réserve de modifications



Plan de perçage : installation en rangée de plusieurs boutons-poussoirs encastrables avec Ø d'adaptateur 38 mm

Voyant lumineux 8013/3.1, 8013/3.3 avec chambre de connexion