



- Convient pour une installation dans des parois de boîtiers, couvercles de dispositifs, tableaux ou armoires de commande
- Fixation en un trou \varnothing 30 mm
- Technologie LED avantageuse : durée de vie extrêmement longue, luminance élevée, dégagement de chaleur minimal
- Protection contre les explosions fiable grâce aux éléments lumineux et de contact dotés d'une enveloppe antidéflagrante

WebCode **8018A**



Les boutons-poussoirs lumineux LED de la série 8018 de R. STAHL permettent la commutation des circuits de charge, de commande et de signalisation et indiquent des états de commande par un signal lumineux dont vous pouvez déterminer la couleur via le filtre de couleur fourni : rouge, jaune, vert, bleu ou blanc. Les LED à longue durée de vie assurent une luminance élevée et un dégagement de chaleur minimal. Les touches de commande sont fournies avec un câble de raccordement.

E4

	ATEX / IECEx					
Zone	0	1	2	20	21	22
Installation en		•	•		•	•

	NEC 505			NEC 506		
	Class I					
Zone	0	1	2	20	21	22
Installation en			•			

	NEC 500					
	Class I		Class II		Class III	
Division	1	2	1	2	1	2
Installation en		•				

Tableau de sélection

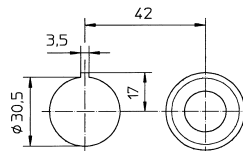
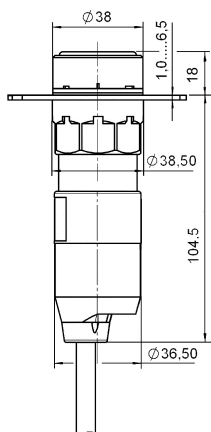
Variante de produit			Bouton-poussoir lumineux à LED Ex e						
Protection contre l'explosion de gaz IECEx			Ex db mb IIC T6 Gb						
Protection contre l'explosion de poussières IECEx			Ex tb IIIC T80 °C Db						
Protection contre l'explosion de gaz ATEX			Ⓜ II 2 G Ex db mb IIC T6 Gb						
Protection contre l'explosion de poussières ATEX			Ⓜ II 2 D Ex tb IIIC T80 °C Db						
Matériau de contact	Nombre de NF	Nombre de NO	Tension assignée d'emploi voyant lumineux	Courant de service assigné	Courant de service assigné voyant lumineux	Type du produit	N° d'art.	PS	Poids kg
Argent-nickel	1	1	12(-10%) ... 254(+6%) B AC/DC	6 A	0,014 A à 24 V DC	8018/3113-al-6	129769 ▲	11	0,740
	2	-	12(-10%) ... 254(+6%) B AC/DC	6 A	0,014 A à 24 V DC	8018/3123-al-6	129777	11	0,740
	-	2	12(-10%) ... 254(+6%) B AC/DC	6 A	0,014 A à 24 V DC	8018/3133-al-6	129784 ▲	11	0,740
Variante de produit			Bouton-poussoir lumineux à LED Ex i						
Protection contre l'explosion de gaz IECEx			Ex db mb ia IIC T6 Gb						
Protection contre l'explosion de poussières IECEx			Ex tb IIIC T80 °C Db						
Protection contre l'explosion de gaz ATEX			Ⓜ II 2 G Ex db mb ia IIC T6 Gb						
Protection contre l'explosion de poussières ATEX			Ⓜ II 2 D Ex tb IIIC T80 °C Db						
Matériau de contact	Nombre de NF	Nombre de NO	Tension assignée d'emploi voyant lumineux	Courant de service assigné	Courant de service assigné voyant lumineux	Type du produit	N° d'art.	PS	Poids kg
Argent-nickel, doré	1	1	Ui = 10,8 ... 28 B DC	100 mA	I _v = 150 mA	8018/3213-al-6	210174	11	0,740
	2	-	Ui = 10,8 ... 28 B DC	100 mA	I _v = 150 mA	8018/3223-al-6	210175 ▲	11	0,740
	-	2	Ui = 10,8 ... 28 B DC	100 mA	I _v = 150 mA	8018/3233-al-6	210176	11	0,740

Caractéristiques techniques

Protection contre les explosions	
Certificat IECEX gaz	IECEX PTB 07.0011X
Certificat ATEX gaz	PTB 02 ATEX 2129 X
Certificat IECEX poussière	IECEX PTB 07.0011 X
Certificat ATEX poussière	PTB 02 ATEX 2129 X
Certificat EAC	TS RU S-DE.AA71.B.00082
Protection contre l'explosion de gaz EAC	1 Ex d mb IIC T6 Gb X 1Ex d mb ia IIC T6 Gb X
Protection contre l'explosion de poussières EAC	Ex tb IIIC T80 °C Db X
Certificats	ATEX (PTB), Canada (CSA), EAC (LPE), États-Unis (CSA), IECEX (PTB)
Conditions ambiantes	
Température ambiante	-30 °C ... +60 °C
Données photométriques	
Lampe	LED blanche
Couleur lumineuse	blanc bleu vert jaune rouge
Caractéristiques mécaniques	
Longueur de câble	6 m
Degré de protection du boîtier (IP) face avant	IP66
Protection boîtier (IP) arrière	IP65
Matériau du boîtier	Polyamide
Montage / Installation	
Raccordement	Conducteur H05 6 x 0.75 mm ²

Pour accessoires et pièces de rechange, voir page 796

Plan d'encombrement (toutes les dimensions sont en mm [pouces]) - sous réserve de modifications



Plan de perçage : installation en rangée de plusieurs boutons-poussoirs encastrables avec Ø d'adaptateur 38 mm

Bouton-poussoir lumineux à LED