



- Plage de température de fonctionnement -60 °C à +60 °C
- Grand boîtier de raccordement interne
- Boîtier Ex e en plastique
- Degré de protection IP66/67
- 5 versions de contacts différentes
- 9 versions d'actionneurs différentes

WebCode **8070C**



Interrupteurs de position en plastique dans des dimensions standard selon la norme DIN EN 50041. Le domaine d'application est destiné à la détection de position des composants mobiles. Les versions marquées répondent aux exigences requises pour les interrupteurs de sécurité selon EN 13849-1 et disposent de contacts à ouverture forcée selon EN 60947-5-1.


	ATEX / IECEx					
Zone	0	1	2	20	21	22
Installation en		•	•		•	•

E4

Tableau de sélection							
Actionneur Température ambiante		Interrupteur de sécurité -50 °C ... +55 °C					
Figure	Contacts	Fonction de commutation	Tension assignée d'emploi AC (potentiel identique)	Type du produit	N° d'art.	PS	Poids kg
	1 NF + 1 NO	Contact à action lente	500 V	8070/2-1-AZ-U50	258226	11	0,194
	2 NF	Contact à action lente	400 V	8070/2-3-AZ-U50	258241	11	0,194
Actionneur Température ambiante		Lever à galet -60 °C ... +55 °C					
Figure	Contacts	Fonction de commutation	Tension assignée d'emploi AC (potentiel identique)	Type du produit	N° d'art.	PS	Poids kg
	1 NF + 1 NO	Contact à action lente	500 V	8070/2-1-WH-U60	258221	11	0,168
	1 NF + 1 NO	Contact à rupture brusque	500 V	8070/2-2-WH-U60	258229	11	0,168
	2 NF	Contact à action lente	400 V	8070/2-3-WH-U60	258237	11	0,168

Tableau de sélection							
Actionneur Température ambiante		Levier à tige -60 °C ... +55 °C					
Figure	Contacts	Fonction de commutation	Tension assignée d'emploi AC (potentiel identique)	Type du produit	N° d'art.	PS	Poids kg
	1 NF + 1 NO	Contact à action lente	500 V	8070/2-1-DD-U60	258225	11	0,242
	1 NF + 1 NO	Contact à action lente, chevauchement	500 V	8070/2-5-DD-U60	258244	11	0,242
	1 NF + 1 NO	Contact à rupture brusque	500 V	8070/2-2-DD-U60	258233	11	0,242
	2 NF	Contact à action lente	400 V	8070/2-3-DD-U60	258240	11	0,242
Actionneur Température ambiante		Levier parallèle -60 °C ... +55 °C					
Figure	Contacts	Fonction de commutation	Tension assignée d'emploi AC (potentiel identique)	Type du produit	N° d'art.	PS	Poids kg
	1 NF + 1 NO	Contact à action lente	500 V	8070/2-1-WPH-U60	258222	11	0,170
	1 NF + 1 NO	Contact à rupture brusque	500 V	8070/2-2-WPH-U60	258230	11	0,170
Actionneur Température ambiante		Levier rotatif -60 °C ... +55 °C					
Figure	Contacts	Fonction de commutation	Tension assignée d'emploi AC (potentiel identique)	Type du produit	N° d'art.	PS	Poids kg
	1 NF + 1 NO	Contact à action lente	500 V	8070/2-1-D-U60	258223	11	0,234
	1 NF + 1 NO	Contact à rupture brusque	500 V	8070/2-2-D-U60	258231	11	0,234
	2 NF	Contact à action lente	400 V	8070/2-3-D-U60	258238	11	0,234
	2 NO	Contact à action lente	400 V	8070/2-4-D-U60	258242	11	0,234
Actionneur Température ambiante		Levier rotatif réglable -60 °C ... +55 °C					
Figure	Contacts	Fonction de commutation	Tension assignée d'emploi AC (potentiel identique)	Type du produit	N° d'art.	PS	Poids kg
	1 NF + 1 NO	Contact à action lente	500 V	8070/2-1-DS-U60	258224	11	0,256
	1 NF + 1 NO	Contact à rupture brusque	500 V	8070/2-2-DS-U60	258232	11	0,256
	2 NF	Contact à action lente	400 V	8070/2-3-DS-U60	258239	11	0,256
Actionneur Température ambiante		Pousoir -60 °C ... +55 °C					
Figure	Contacts	Fonction de commutation	Tension assignée d'emploi AC (potentiel identique)	Type du produit	N° d'art.	PS	Poids kg
	1 NF + 1 NO	Contact à action lente	500 V	8070/2-1-W-U60	258219	11	0,167
	1 NF + 1 NO	Contact à action lente, chevauchement	500 V	8070/2-5-W-U60	258243	11	0,167
	1 NF + 1 NO	Contact à rupture brusque	500 V	8070/2-2-W-U60	258227	11	0,167
	2 NF	Contact à action lente	400 V	8070/2-3-W-U60	258235	11	0,167
Actionneur Température ambiante		Pousoir à galet -60 °C ... +55 °C					
Figure	Contacts	Fonction de commutation	Tension assignée d'emploi AC (potentiel identique)	Type du produit	N° d'art.	PS	Poids kg
	1 NF + 1 NO	Contact à action lente	500 V	8070/2-1-R-U60	258220	11	0,168
	1 NF + 1 NO	Contact à rupture brusque	500 V	8070/2-2-R-U60	258228	11	0,168
	2 NF	Contact à action lente	400 V	8070/2-3-R-U60	258236	11	0,168

Tableau de sélection

Actionneur		Tête de la tige à ressort -60 °C ... +55 °C					
Figure	Contacts	Fonction de commutation	Tension assignée d'emploi AC (potentiel identique)	Type du produit	N° d'art.	PS	Poids kg
	1 NF + 1 NO	Contact à rupture brusque	500 V	8070/2-2-TK-U60	258234	11	0,204

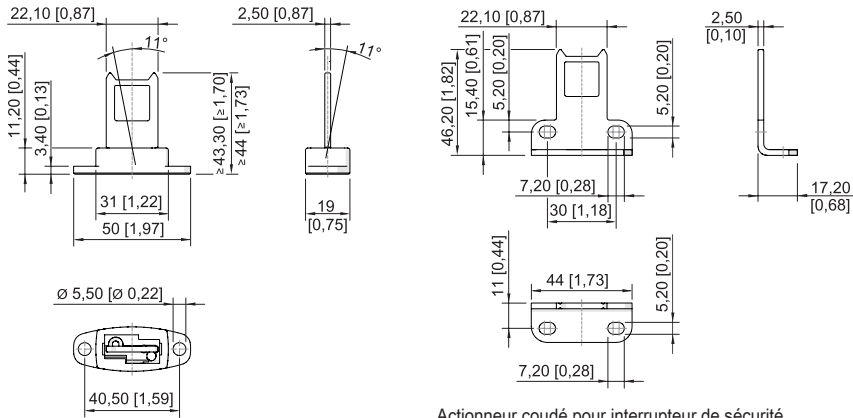
Les actionneurs sont fournis non installés. Interrupteur de sécurité, actionneur métallique séparé (à commander séparément ; voir accessoires et pièces de rechange).

Caractéristiques techniques

Protection contre les explosions	
Certificat IECEx gaz	IECEX BVS 17.0011X
Certificat ATEX gaz	BVS 17 ATEX E 021X
Certificat IECEx poussière	IECEX BVS 17.0011X
Certificat ATEX poussière	BVS 17 ATEX E 021X
Certificat EAC	TS RU S-DE.AA87.B.00619
Protection contre l'explosion de gaz IECEx	Ex db eb IIC T6 Gb
Protection contre l'explosion de gaz ATEX	Ⓢ II 2 G Ex db eb IIC T6 Gb
Protection contre l'explosion de gaz EAC	1 Ex db e IIC T6 Gb
Protection contre l'explosion de poussières IECEx	Ex tb IIIC T80 °C Db
Protection contre l'explosion de poussières ATEX	Ⓢ II 2 D Ex tb IIIC T80 °C Db
Protection contre l'explosion de poussières EAC	Ex tb IIIC T80 °C Db
Certificats	ATEX (BVS), Canada / États-Unis (CSA), EAC (CCVE), IECEx (BVS), Inde (Peso)
Caractéristiques électriques	
Tension assignée d'emploi DC	250 V
Tension assignée d'emploi AC (potentiel différent)	250 V
Courant de service assigné	2 A
Courant de service assigné avis	pour 2 A: -60 °C < Ta < +60 °C (pour 4 A: -60 °C < Ta < +55 °C)
Durée de vie électrique	max. 10 ⁶ cycles manœuvres
Durée de vie mécanique	max. 10 ⁶ cycles manœuvres
Tension de tenue aux chocs	6 kV
Fréquence de fonctionnement maximale	1 800 cycles de manœuvres/h
Caractéristiques mécaniques	
Degré de protection (IP)	IP66
Degré de protection IP (CEI 60529)	IP67
Matériau du boîtier	Thermoplastique FV, résistant aux chocs
Matériau du couvercle	Duroplast FV, résistant chocs
Matériau de contact	Argent-nickel
Section de raccordement fils fins	0,75 – 1,5 mm ²
Section de raccordement unifilaire	0,75 – 1,5 mm ²
Système de contact	2 pôles, isolation galvanique, avec double coupure
Largeur d'ouverture du contact	≥ 1,5 mm (épaisseur de séparation ≥ 3 mm)
Joint	Silicone
Avis	Type 8070/2--DD-60 (Lever à tige), 8070/2--DS-60 (Lever rotatif réglable) et 8070/2-2-TK-60 (Tête de la tige à ressort): Pas d'ouverture forcée, pas adaptée aux circuits de sécurité !
Composants	
Raccords à vis	1 x M20 Ø 7 – 13 mm
Matériau entrée de câble	Polyamide noir

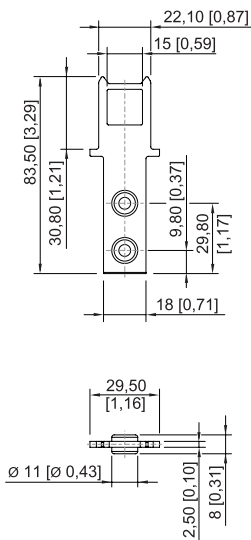
Accessoires et pièces de rechange disponibles sur Internet r-stahl.com

Plan d'encombrement (toutes les dimensions sont en mm [pouces]) - sous réserve de modifications

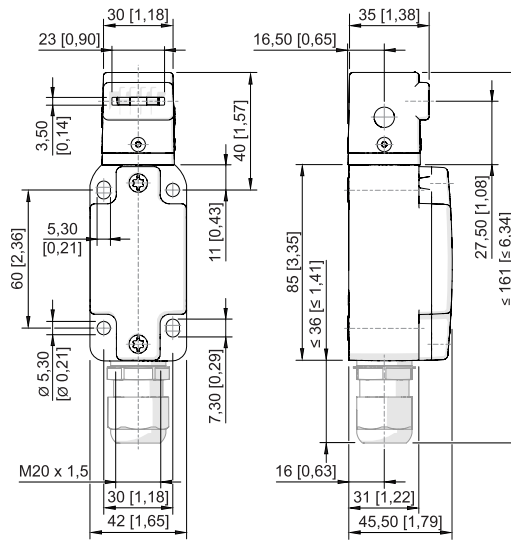


Actionneur coudé pour interrupteur de sécurité

Actionneur mobile pour interrupteur de sécurité

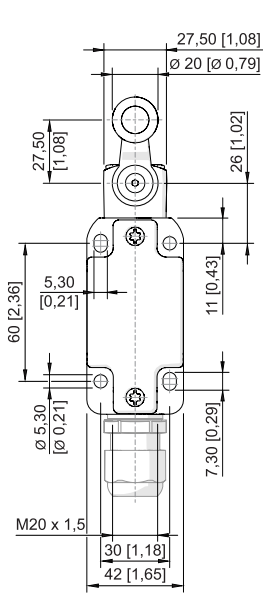


Actionneur droit pour interrupteur de sécurité

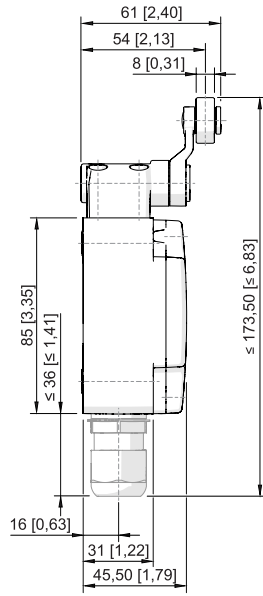


Interrupteur de sécurité 8070/2--AZ-U50

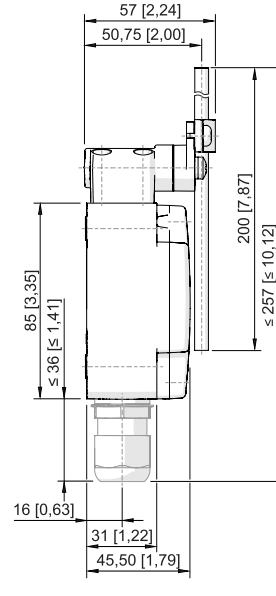
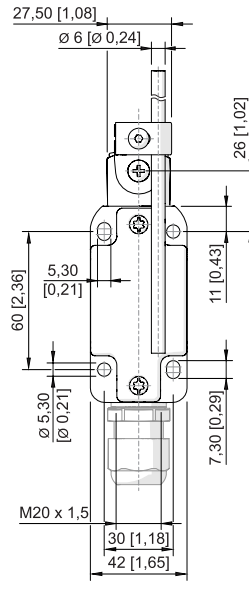
E4



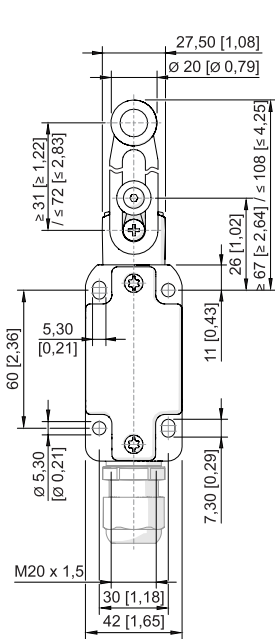
Levier pivotant 8070/2--D-U60



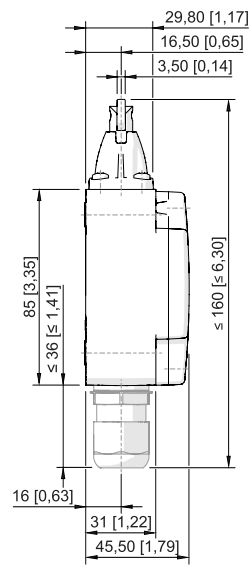
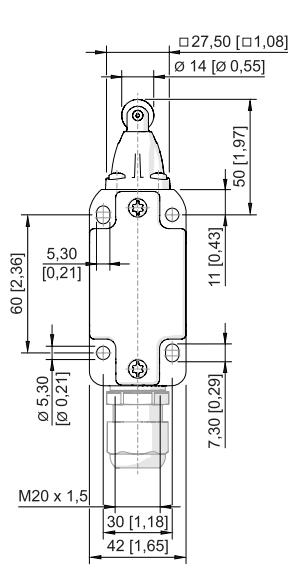
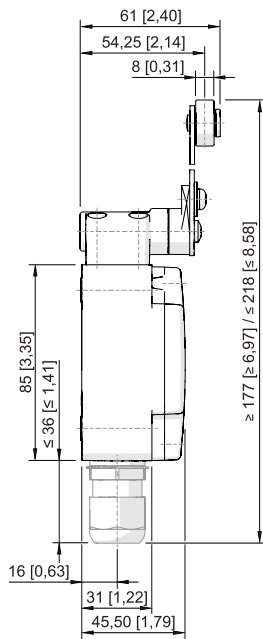
Levier à tige 8070/2-DD-U60

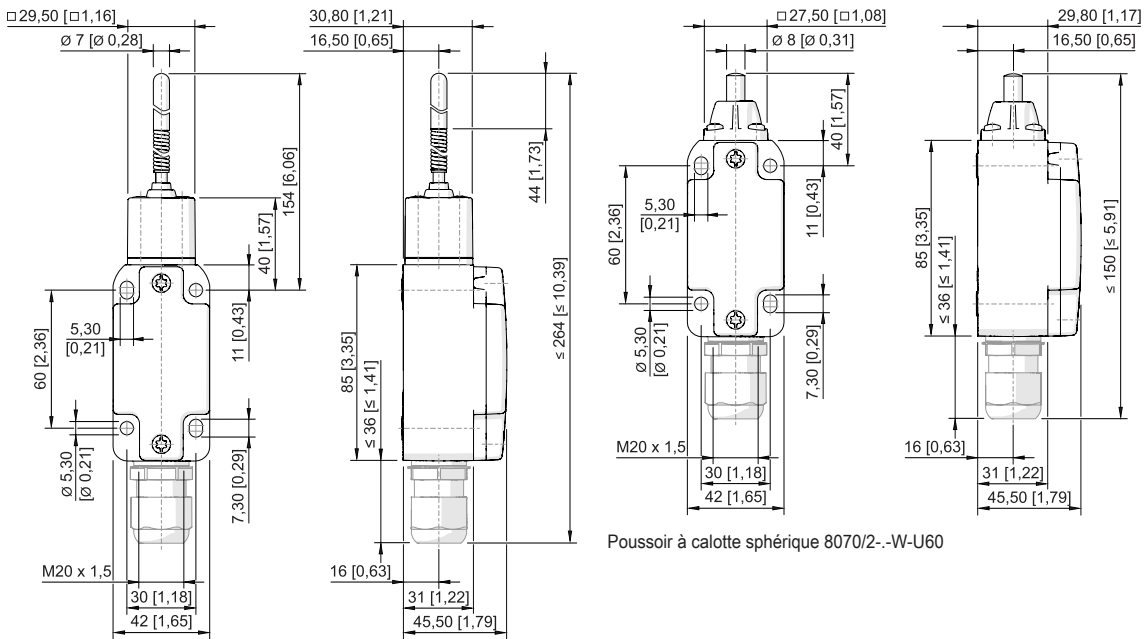


Poussoir à galet 8070/2--R-U60

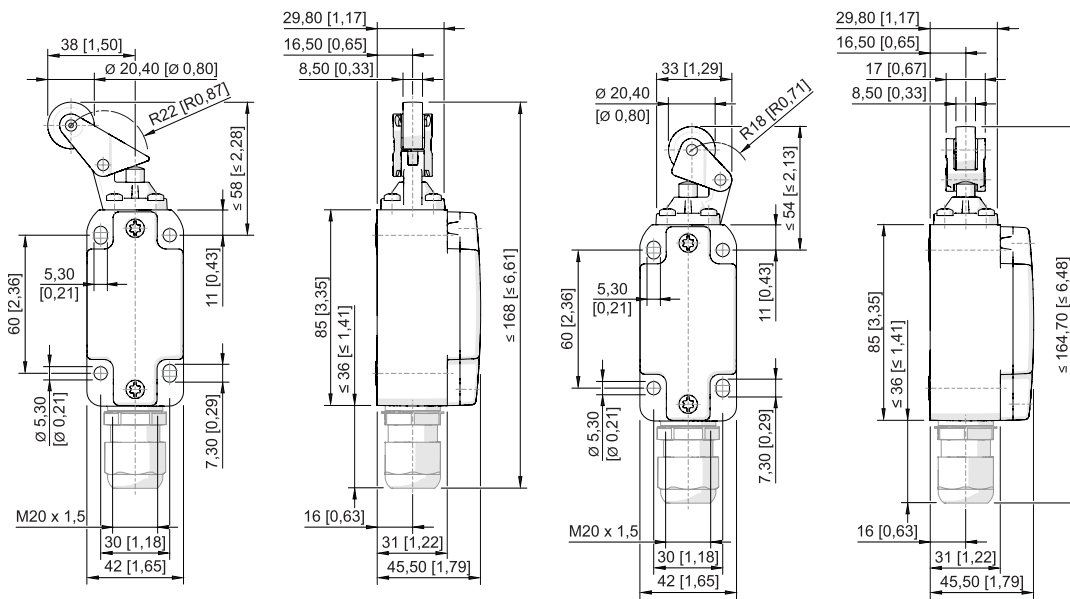


Levier pivotant 8070/2--DS-U60





Tige à ressort 8070/2--TK-U60



E4