



- Zones 1, 2, 21, 22, degré de protection IP66, plage de température extrême -50 ... +60 °C
- Pleine puissance de commutation CA-3 selon CEI/EN 60947-3
- Contacts sans usure et protégés contre la corrosion même dans une atmosphère agressive

WebCode **8573A**



Les prises de courant à bride 16 A de la série 8573/15 de R. STAHL conviennent pour des applications à 2 ou 3 pôles jusqu'à des tensions de 50 V. Les contacts à lamelles autonettoyants garantissent un contact électrique optimal. Le mécanisme de commutation rotatif et le dispositif de verrouillage intégrés empêchent de manière fiable une déconnexion sous charge.

E3

	ATEX / IECEx					
Zone	0	1	2	20	21	22
Installation en		•	•		•	•

Tableau de sélection

Nombre détaillé de pôles		2 P							
Courant de service assigné		10 – 12 A							
Température ambiante °C		-50 ... +55 °C							
Figure	Codage (position horaire)	Tension assignée d'emploi AC	Tension assignée d'emploi DC	Code couleur	Gamme de fréquences	Type du produit	N° d'art.	PS	Poids kg
	2	20 – 25 V / 40 – 50 V	–	vert	300 – 300 Hz	8573/15-202	241381	10	0,300
	3	20 – 25 V / 40 – 50 V	–	vert	400 – 400 Hz	8573/15-203	241382	10	0,300
	4	20 – 25 V / 40 – 50 V	–	vert	100 – 200 Hz	8573/15-204	241383	10	0,300
	11	20 – 25 V / 40 – 50 V	–	vert	400 – 500 Hz	8573/15-211	241385	10	0,300
Nombre détaillé de pôles		2 P							
Courant de service assigné		10 – 16 A							
Température ambiante °C		-50 ... +40 °C							
Figure	Codage (position horaire)	Tension assignée d'emploi AC	Tension assignée d'emploi DC	Code couleur	Gamme de fréquences	Type du produit	N° d'art.	PS	Poids kg
	10	–	20 – 25 V	violet	–	8573/15-210	241387	10	0,300
	12	40 – 50 V	–	gris clair	50 – 60 Hz	8573/15-212	241386	10	0,300
	99	20 – 25 V	–	violet	50 – 60 Hz	8573/15-200	241379	10	0,300

Tableau de sélection

Nombre détaillé de pôles		3 P							
Courant de service assigné		10 – 12 A							
Température ambiante °C		-50 ... +55 °C							
Figure	Codage (position horaire)	Tension assignée d'emploi AC	Tension assignée d'emploi DC	Code couleur	Gamme de fréquences	Type du produit	N° d'art.	PS	Poids kg
	2	20 – 25 V / 40 – 50 V	–	vert	300 – 300 Hz	8573/15-302	241374	10	0,300
	3	20 – 25 V / 40 – 50 V	–	vert	400 – 400 Hz	8573/15-303	241375	10	0,300
	4	20 – 25 V / 40 – 50 V	–	vert	100 – 200 Hz	8573/15-304	241376	10	0,300
	11	20 – 25 V / 40 – 50 V	–	vert	400 – 500 Hz	8573/15-311	241377	10	0,300
Nombre détaillé de pôles		3 P							
Courant de service assigné		10 – 16 A							
Température ambiante °C		-50 ... +40 °C							
Figure	Codage (position horaire)	Tension assignée d'emploi AC	Tension assignée d'emploi DC	Code couleur	Gamme de fréquences	Type du produit	N° d'art.	PS	Poids kg
	12	40 – 50 V	–	gris clair	50 – 60 Hz	8573/15-312	241378	10	0,300
	99	20 – 25 V	–	violet	50 – 60 Hz	8573/15-300	241373	10	0,300

Pour des fréquences > 100 Hz, l'intensité du courant doit être réduite à 12 A
Fiches adaptées voir page 718

Caractéristiques techniques

Protection contre les explosions	
Certificat IECEx gaz	IECEx PTB 16.0030U
Certificat ATEX gaz	PTB 16 ATEX 1018 U
Certificat IECEx poussière	IECEx PTB 16.0030U
Certificat ATEX poussière	PTB 16 ATEX 1018 U
Certificat EAC	TS RU S-DE.AA87.B.00723
Protection contre l'explosion de gaz IECEx	Ex db eb IIC Gb
Protection contre l'explosion de gaz ATEX	Ⓜ II 2 G Ex db eb IIC Gb
Protection contre l'explosion de gaz EAC	Ex db e IIC Gb U
Protection contre l'explosion de poussières IECEx	Ex tb IIIC Db
Protection contre l'explosion de poussières ATEX	Ⓜ II 2 D Ex tb IIIC Db
Protection contre l'explosion de poussières EAC	Ex tb IIIC Db U Ex tb IIIC T60 °C...T75°C Db
Certificats	ATEX (PTB), EAC (CCVE), IECEx (PTB)
Caractéristiques électriques	
Contacts auxiliaires présents	Non
Conditions ambiantes	
Avis	16 A : -50 ... +40 °C 12 A : -50 ... +55 °C 10 A : -50 ... +60 °C Pour les variantes à température ambiante de -50 °C, le silicone est utilisé comme matériau d'étanchéité.
Caractéristiques mécaniques	
Degré de protection (IP)	IP66
Degré de protection avis	selon CIEC EN 60529
Matériau du boîtier	Polyamide, renforcée de fibres de verre
Sans silicone	Non
Bornes de connexion min.	0,75 mm ²

E3

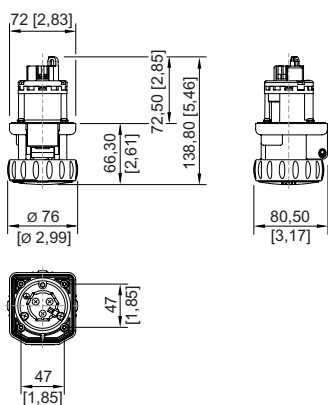
Caractéristiques techniques

Caractéristiques mécaniques

Bornes de connexion unifilaire max.	2 x 4 mm ²
Borne connexion fils fins max.	2 x 4 mm ²

Accessoires voir page 746

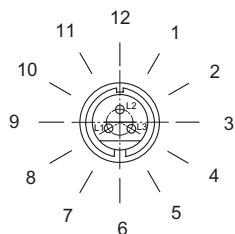
Plan d'encombrement (toutes les dimensions sont en mm [pouces]) - sous réserve de modifications



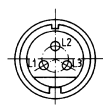
Prise à bride 3 pôles

Disposition des broches de terre

Exemple : position horaire,
Vue de face de la prise

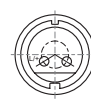


Exemple : position horaire

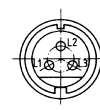


40 ... 50 V = 12 h

Marquage des raccordements
Vue de face de la prise



2 P



3 P