



- Boîtier Ex d en PRV résistant à la corrosion
- Sirène omnidirectionnelle max. 110 dB(A) @ 1 m
- Feu à éclat au xénon 5 joules
- Alarme à 3 niveaux (DC)/alarme à 2 niveaux, indépendantes l'une de l'autre
- Chacune avec 32 sons sélectionnables, selon les prescriptions internationales
- Sélection indépendante du son via interrupteur DIL par niveau de son
- Réglage du volume avec compensation de 18 dB(A)
- Lentille de Fresnel amplifiant la lumière
- Fréquence des éclats 1 Hz
- IP66 et IP67
- Faible poids (4,4 kg)

WebCode **YL6SA**



Série Super Yodalex

La gamme de produits FL6S fournit des signaux d'alarme optiques servant à indiquer au moyen d'une alarme, d'un avertissement ou d'un avis, le dysfonctionnement / démarrage d'un appareil ou tout autre problème technique de sécurité. Les signaux sonores et lumineux peuvent être utilisés indépendamment ou de manière combinée. Le dispositif se distingue par sa résistance élevée à la corrosion et convient par conséquent parfaitement pour une utilisation dans des environnements extrêmement rudes, aussi bien à terre (onshore) qu'en mer (offshore).

E5

	ATEX / IECEx					
Zone	0	1	2	20	21	22
Installation en		•	•		•	•

Tableau de sélection

Niveau de ton	2
Tension assignée d'emploi AC	115 – 115 V
Courant de service assigné	280 mA
Température ambiante max.	+40 °C
Protection contre l'explosion de gaz ATEX	Ⓔ II 2 G Ex d IIC T5 Gb
Protection contre l'explosion de poussières ATEX	Ⓔ II 2 D Ex tb IIIC T95 °C Db
Température ambiante max. 2	+55 °C
Protection contre l'explosion de gaz ATEX 2	Ⓔ II 2 G Ex d IIC T4 Gb
Protection contre l'explosion de poussières ATEX 2	Ⓔ II Ex tb IIIC T110 °C
Certificats	ATEX (BAS), IECEx (BAS)

Couleur de lentille	Type du produit	N° d'art.	PS	Poids kg
Bleu	YL6S/C-L-050-B-EN-SF-A-ST-00-00-00	225106	80	4,440
Clair	YL6S/C-L-050-C-EN-SF-A-ST-00-00-00	225101	80	4,440
Jaune	YL6S/C-L-050-Y-EN-SF-A-ST-00-00-00	225103	80	4,440
Orange	YL6S/C-L-050-A-EN-SF-A-ST-00-00-00	225105	80	4,440
Rouge	YL6S/C-L-050-R-EN-SF-A-ST-00-00-00	225104	80	4,440

Combinés sonores et lumineux

Série YL6S – version avec enveloppe antidéflagrante ;
max. 110 dB(A) @ 1 m / 5 J

STAHL

Tableau de sélection

Niveau de ton	2				
Tension assignée d'emploi AC	230 – 230 V				
Courant de service assigné	115 mA				
Température ambiante max.	+40 °C				
Protection contre l'explosion de gaz ATEX	Ⓔ II 2 G Ex d IIC T5 Gb				
Protection contre l'explosion de poussières ATEX	Ⓔ II 2 D Ex tb IIIC T95 °C Db				
Température ambiante max. 2	+55 °C				
Protection contre l'explosion de gaz ATEX 2	Ⓔ II 2 G Ex d IIC T4 Gb				
Protection contre l'explosion de poussières ATEX 2	Ⓔ II Ex tb IIIC T110 °C				
Certificats	ATEX (BAS), IECEx (BAS)				
Couleur de lentille	Type du produit	N° d'art.	PS	Poids kg	
Bleu	YL6S/C-N-050-B-EN-SF-A-ST-00-00-00	225114	80	4,440	
Clair	YL6S/C-N-050-C-EN-SF-A-ST-00-00-00	225109	80	4,440	
Jaune	YL6S/C-N-050-Y-EN-SF-A-ST-00-00-00	225111	80	4,440	
Orange	YL6S/C-N-050-A-EN-SF-A-ST-00-00-00	225113	80	4,440	
Rouge	YL6S/C-N-050-R-EN-SF-A-ST-00-00-00	225112	80	4,440	
Vert	YL6S/C-N-050-G-EN-SF-A-ST-00-00-00	225115	80	4,440	
Niveau de ton	3				
Tension assignée d'emploi DC	24 – 24 V				
Courant de service assigné	600 mA				
Température ambiante max.	+40 °C				
Température ambiante max. 2	+55 °C				
Certificats	EAC (Sertium), Fédération de Russie (TPB SER)				
Couleur de lentille	Type du produit	N° d'art.	PS	Poids kg	
Rouge	YL6S/C-D-050-R-RU-SF-A-ST-00-00-00	262796	80	4,440	
Niveau de ton	3				
Tension assignée d'emploi DC	24 – 24 V				
Courant de service assigné	600 mA				
Température ambiante max.	+40 °C				
Protection contre l'explosion de gaz ATEX	Ⓔ II 2 G Ex d IIC T5 Gb				
Protection contre l'explosion de poussières ATEX	Ⓔ II 2 D Ex tb IIIC T95 °C Db				
Température ambiante max. 2	+55 °C				
Protection contre l'explosion de gaz ATEX 2	Ⓔ II 2 G Ex d IIC T4 Gb				
Protection contre l'explosion de poussières ATEX 2	Ⓔ II Ex tb IIIC T110 °C				
Certificats	ATEX (BAS), IECEx (BAS)				
Couleur de lentille	Type du produit	N° d'art.	PS	Poids kg	
Bleu	YL6S/C-D-050-B-EN-SF-A-ST-00-00-00	225078	80	4,440	
Clair	YL6S/C-D-050-C-EN-SF-A-ST-00-00-00	225072	80	4,440	
Jaune	YL6S/C-D-050-Y-EN-SF-A-ST-00-00-00	225074	80	4,440	
Orange	YL6S/C-D-050-A-EN-SF-A-ST-00-00-00	225076	80	4,440	
Rouge	YL6S/C-D-050-R-EN-SF-A-ST-00-00-00	225075	80	4,440	
Vert	YL6S/C-D-050-G-EN-SF-A-ST-00-00-00	225079	80	4,440	
Niveau de ton	3				
Tension assignée d'emploi DC	48 – 48 V				
Courant de service assigné	420 mA				
Température ambiante max.	+40 °C				
Protection contre l'explosion de gaz ATEX	Ⓔ II 2 G Ex d IIC T5 Gb				
Protection contre l'explosion de poussières ATEX	Ⓔ II 2 D Ex tb IIIC T95 °C Db				
Température ambiante max. 2	+55 °C				
Protection contre l'explosion de gaz ATEX 2	Ⓔ II 2 G Ex d IIC T4 Gb				
Protection contre l'explosion de poussières ATEX 2	Ⓔ II Ex tb IIIC T110 °C				
Certificats	ATEX (BAS), IECEx (BAS)				
Couleur de lentille	Type du produit	N° d'art.	PS	Poids kg	
Clair	YL6S/C-F-050-C-EN-SF-A-ST-00-00-00	225081	80	4,440	
Jaune	YL6S/C-F-050-Y-EN-SF-A-ST-00-00-00	225084	80	4,440	

E5

Tableau de sélection

Niveau de ton	3
Tension assignée d'emploi DC	48 – 48 V
Courant de service assigné	420 mA
Température ambiante max.	+40 °C
Protection contre l'explosion de gaz ATEX	Ⓔ II 2 G Ex d IIC T5 Gb
Protection contre l'explosion de poussières ATEX	Ⓔ II 2 D Ex tb IIIC T95 °C Db
Température ambiante max. 2	+55 °C
Protection contre l'explosion de gaz ATEX 2	Ⓔ II 2 G Ex d IIC T4 Gb
Protection contre l'explosion de poussières ATEX 2	Ⓔ II Ex tb IIIC T110 °C
Certificats	ATEX (BAS), IECEX (BAS)

Couleur de lentille	Type de produit	N° d'art.	PS	Poids kg
Orange	YL6S/C-F-050-A-EN-SF-A-ST-00-00-00	225087	80	4,440
Rouge	YL6S/C-F-050-R-EN-SF-A-ST-00-00-00	225086	80	4,440

D'autres variantes de groupes de gaz et certifications locales sont disponibles, veuillez utiliser le tableau de sélection sur Internet à l'adresse r-stahl.com. WebCode YL6SA
Le tableau des sons se trouve sur Internet sous r-stahl.com.

Caractéristiques techniques

Protection contre les explosions

Certificat IECEX gaz	IECEX BAS 14.0064
Certificat ATEX gaz	Baseefa 14 ATEX 0126
Certificat IECEX poussière	IECEX BAS 14.0064
Certificat ATEX poussière	Baseefa 14 ATEX 0126

Caractéristiques électriques

Surveillance de ligne	Oui
Tolérance	-10 – 10 %

Données acoustiques

Niveau de pression acoustique	max. 110 dB(A) @ 1m
Tonalité	Par interrupteur DIL
Réglage du volume	Équilibrage 18 dB(A)

Conditions ambiantes

Température ambiante min.	-60 °C
Température de service min.	-50 °C

Données photométriques

Lampe	Tube xénon pour feu à éclats
Feu à éclats	5 J
Fréquence des éclats	1 Hz

Caractéristiques mécaniques

Degré de protection IP (CEI 60529)	IP66/IP67
Matériau du boîtier	Polyester, renforcée de fibres de verre
Matériau pièces à fixer	Acier inoxydable
Matériau cornet	ABS, ininflammable
Matériau cabochon	Polycarbonate, prismatique
Matériau panier de protection	Acier inoxydable
Bornes de connexion unifilaire max.	2,5 mm ²
Borne connexion fils fins max.	2,5 mm ²

Composants

Perçages	2 x M20
Bouchon obturateur	2 x capot de protection contre la poussière

Vous trouverez d'autres données techniques sur Internet sous r-stahl.com. WebCode YL6SA

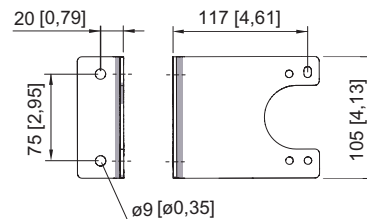
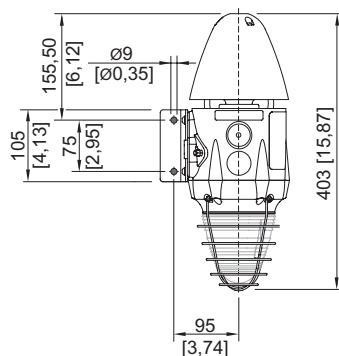
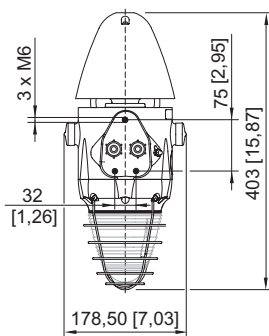
Le panier de protection de la lentille (VA) et l'étrier de fixation (VA) sont livrés de série.

Combinés sonores et lumineux

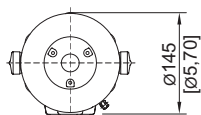
Série YL6S - boîtier antidéflagrant ;
max. 110 dB(A) @ 1 m / 5 J

STAHL

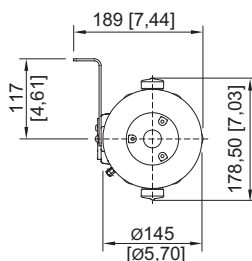
Plan d'encombrement (toutes les dimensions sont en mm [pouces]) - sous réserve de modifications



Étrier de fixation en L



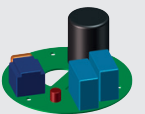



Avertisseur en GRP série YL6S sans étrier de fixation en L










Avertisseur en GRP série YL6S avec étrier de fixation en L

Accessoires et pièces de rechange

Figure	Description	N° d'art.	PS	Poids kg
Accessoires de montage				
	Accessoires, jeu d'étriers de montage en acier inoxydable, version longue	247371	80	0,280
Carte de circuit imprimé d'extrémité				
	Circuit imprimé terminal pour feux à éclats Xénon 5 joules	223579	80	0,020
Circuit imprimé				
	Circuit imprimé 115 V AC 5J, pour feux à éclats Xénon 5 joules	223632	80	0,118
	Circuit imprimé 230 V AC 5J, pour feux à éclats Xénon 5 joules	223580	80	0,100
	Circuit imprimé 24 V DC 5J, pour feux à éclat Xénon 5 joules	223635	80	0,080
Flasque				
	Flasque standard, ambre	243407	80	1,190
	Flasque standard, bleu	243406	80	1,190
	Flasque standard, transparent	223578	80	1,190
	Flasque standard, vert	243405	80	1,190
	Flasque standard, rouge	243408	80	1,190
	Flasque standard, opale	243410	80	1,190
	Flasque standard, jaune	243409	80	1,190

E5

Accessoires et pièces de rechange

Figure	Description	N° d'art.	PS	Poids kg
Lampe au xénon				
	Lampe au xénon de rechange	223636	80	0,006
Presse-étoupe en métal				
	Presse-étoupe Ex d & Ex e pour tous les types de câbles non blindés et les câbles blindés avec une tresse métallique (laiton nickelé)	243464	10	0,070
	Presse-étoupe Ex d & Ex e à masse de scellement pour tous les types de câbles blindés (SWA, tresse, bande) (laiton nickelé)	109428	10	0,240
	Système d'étanchéité RapidEx avec scellement liquide Presse-étoupe avec masse de scellement CMP-20PX2K-REX KLE MsNi 20 pour câbles blindés	246649	10	0,240
	Presse-étoupe Ex d & Ex e à masse de scellement pour tous les types de câbles non blindés et les câbles blindés avec une tresse métallique (laiton nickelé)	109441	10	0,200
	Système d'étanchéité RapidEx avec scellement liquide Presse-étoupe avec masse de scellement CMP-20PXSS2K-REX KLE MsNi 20	246605	10	0,200
	Presse-étoupe Ex d & Ex e pour tous les types de câbles blindés (SWA, tresse, collier bande) (laiton nickelé) avec un joint coulissant compensateur spécial (CDS)	246561	10	0,280