



- Lampe: feu à éclat - XENON (5 J)
- Mode de protection: Ex d
- Classe: IP66/IP67 (IEC 60529/NEMA 4X)
- Boîtier GRP résistant à la corrosion
- Cache de protection en acier inoxydable et étrier de fixation inclus
- Possibilité de commander 8 couleurs de lentille Fresnel amplificatrices de lumière
- Possibilité de commander raccordement d'installations téléphoniques/surveillance de ligne en option

WebCode **FL6SA**



La gamme de produits FL6S

fournit des signaux d'alarme lumineux servant à indiquer au moyen d'une alarme, d'un avertissement ou d'un avis, un dysfonctionnement/démarrage d'un appareil ou tout autre problème technique de sécurité. Le dispositif se distingue par sa résistance à la corrosion et convient par conséquent parfaitement pour une utilisation dans des environnements extrêmement rudes, aussi bien à terre (onshore) qu'en mer (offshore).

	IECEX / ATEX					
Zone	0	1	2	20	21	22
Installation en		•	•		•	•

Tableau de sélection				
Tension assignée d'emploi AC	115 V			
Couleur de lentille	Type du produit	N° d'art.	Poids kg	
Clair	FL6S/C-L-050-C-EN-SF-A-ST-00-00-00	225162	3,040	
Jaune	FL6S/C-L-050-Y-EN-SF-A-ST-00-00-00	225164	3,040	
Rouge	FL6S/C-L-050-R-EN-SF-A-ST-00-00-00	225165	3,040	
Tension assignée d'emploi AC	230 V			
Couleur de lentille	Type du produit	N° d'art.	Poids kg	
ambré	FL6S/C-N-050-A-EN-SF-A-ST-00-00-00	225174	3,040	
Clair	FL6S/C-N-050-C-EN-SF-A-ST-00-00-00	225170	3,040	
Jaune	FL6S/C-N-050-Y-EN-SF-A-ST-00-00-00	225172	3,040	
Rouge	FL6S/C-N-050-R-EN-SF-A-ST-00-00-00	225173	3,040	
Vert	FL6S/C-N-050-G-EN-SF-A-ST-00-00-00	225176	3,040	
Tension assignée d'emploi DC	24 V			
Couleur de lentille	Type du produit	N° d'art.	Poids kg	
ambré	FL6S/C-D-050-A-EN-SF-A-ST-00-00-00	225150	3,040	
Bleu	FL6S/C-D-050-B-EN-SF-A-ST-00-00-00	225151	3,040	
Clair	FL6S/C-D-050-C-EN-SF-A-ST-00-00-00	225146	3,040	
Jaune	FL6S/C-D-050-Y-EN-SF-A-ST-00-00-00	225148	3,040	
Magenta	FL6S/C-D-050-M-EN-SF-A-ST-00-00-00	225153	3,040	

Tableau de sélection

Tension assignée d'emploi DC		24 V		
Couleur de lentille	Type du produit	N° d'art.	Poids kg	
Opale	FL6S/C-D-050-O-EN-SF-A-ST-00-00-00	225147	3,040	
Rouge	FL6S/C-D-050-R-EN-SF-A-ST-00-00-00	225149	3,040	
Vert	FL6S/C-D-050-G-EN-SF-A-ST-00-00-00	225152	3,040	
Tension assignée d'emploi DC		48 V		
Couleur de lentille	Type du produit	N° d'art.	Poids kg	
ambré	FL6S/C-F-050-A-EN-SF-A-ST-00-00-00	225158	3,040	
Clair	FL6S/C-F-050-C-EN-SF-A-ST-00-00-00	225154	3,040	
Rouge	FL6S/C-F-050-R-EN-SF-A-ST-00-00-00	225157	3,040	


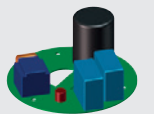

D'autres variantes de groupes de gaz, d'énergie des éclats, de tensions et couleurs de calottes sont disponibles, veuillez utiliser le tableau de sélection sur Internet sous r-stahl.com WebCode FL6SA

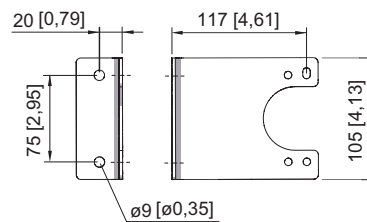
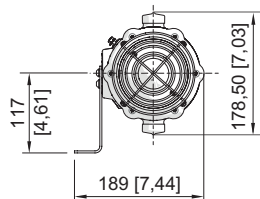
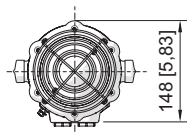
Caractéristiques techniques

Version	115 V	230 V	24 V	48 V
Protection contre les explosions				
Température ambiante °C	-60 ... +40 °C	-60 ... +40 °C	-60 ... +40 °C	-60 ... +40 °C
IECEX protection contre l'explosion de gaz	Ex d IIC T5/T4 Gb	Ex d IIC T6/T5/T4 Gb	Ex d IIC T6/T5/T4 Gb	Ex d IIC T6/T5/T4 Gb
IECEX protection contre l'explosion de poussières	Ex tb IIIC T83 °C ... T113 °C Db	Ex tb IIIC T75 °C ... T90 °C ... T105 °C Db	Ex tb IIIC T73 °C ... T88 °C ... T103 °C Db	Ex tb IIIC T73 °C ... T88 °C ... T103 °C Db
ATEX protection contre l'explosion de gaz	⊕ II 2 G Ex d IIC T5/T4 Gb	⊕ II 2 G Ex d IIC T6/T5/T4 Gb	⊕ II 2 G Ex d IIC T6/T5/T4 Gb	⊕ II 2 G Ex d IIC T6/T5/T4 Gb
ATEX protection contre l'explosion de poussières	⊕ II 2 D Ex tb IIIC T83 °C ... T113 °C Db	⊕ II 2 D Ex tb IIIC T75 °C ... T90 °C ... T105 °C Db	⊕ II 2 D Ex tb IIIC T73 °C ... T88 °C ... T103 °C Db	⊕ II 2 D Ex tb IIIC T73 °C ... T88 °C ... T103 °C Db
Température ambiante °C 2	-60 ... +55 °C	-60 ... +55 °C	-60 ... +55 °C	-60 ... +55 °C
IECEX protection contre l'explosion de gaz	Ex d IIC T4 Gb	Ex d IIC T5 Gb	Ex d IIC T5 Gb	Ex d IIC T5 Gb
IECEX protection contre l'explosion de poussières 2	Ex tb IIIC T113 °C Db	Ex tb IIIC T90 °C Db	Ex tb IIIC T88 °C Db	Ex tb IIIC T88 °C Db
ATEX protection contre l'explosion de gaz	⊕ II 2 G Ex d IIC T4 Gb	⊕ II 2 G Ex d IIC T5 Gb	⊕ II 2 G Ex d IIC T5 Gb	⊕ II 2 G Ex d IIC T5 Gb
ATEX protection contre l'explosion de poussières 2	⊕ II 2 D Ex tb IIIC T113 °C Db	⊕ II 2 D Ex tb IIIC T90 °C Db	⊕ II 2 D Ex tb IIIC T88 °C Db	⊕ II 2 D Ex tb IIIC T88 °C Db
Certificats	ATEX (BAS), EAC (ENDCE), IECEx (BAS)	ATEX (BAS), EAC (ENDCE), IECEx (BAS)	ATEX (BAS), EAC (ENDCE), IECEx (BAS)	ATEX (BAS), EAC (ENDCE), IECEx (BAS)
Caractéristiques électriques				
Surveillance de ligne	Oui	Oui	Oui	Oui
Tolérance	-10 - 10 %	-10 - 10 %	-10 - 10 %	-10 - 10 %
Données photométriques				
Lampe	Tube xénon pour feu à éclats	Tube xénon pour feu à éclats	Tube xénon pour feu à éclats	Tube xénon pour feu à éclats
Feu à éclats	5 J	5 J	5 J	5 J
Fréquence des éclats	1 Hz	1 Hz	1 Hz	1 Hz
Caractéristiques mécaniques				
Degré de protection IP (CEI 60529)	IP66/IP67	IP66/IP67	IP66/IP67	IP66/IP67
Classe	II /raccordement PA	II /raccordement PA	II /raccordement PA	II /raccordement PA
Matériau du boîtier	Polyester (GRP), renforcée de fibres de verre	Polyester (GRP), renforcée de fibres de verre	Polyester (GRP), renforcée de fibres de verre	Polyester (GRP), renforcée de fibres de verre
Matériau de joint	rouge Silicone 70	rouge Silicone 70	rouge Silicone 70	rouge Silicone 70
Matériau cabochon	Polycarbonate, prismatique	Polycarbonate, prismatique	Polycarbonate, prismatique	Polycarbonate, prismatique
Matériau panier de protection	Acier inoxydable	Acier inoxydable	Acier inoxydable	Acier inoxydable
Bornes de connexion unifilaire max.	2,5 mm ²	2,5 mm ²	2,5 mm ²	2,5 mm ²
Bornes de connexion à fils fins max.	2,5 mm ²	2,5 mm ²	2,5 mm ²	2,5 mm ²
Couleur de boîtier	noir	noir	noir	noir

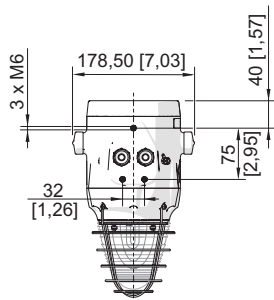
Caractéristiques techniques				
Version	115 V	230 V	24 V	48 V
Caractéristiques mécaniques				
Joint	Joint torique	Joint torique	Joint torique	Joint torique
Montage / Installation				
Matériau pièces à fixer	Acier inoxydable	Acier inoxydable	Acier inoxydable	Acier inoxydable
Composants				
Perçages	2 x M20	2 x M20	2 x M20	2 x M20
Presse-étoupe	à commander comme accessoire	à commander comme accessoire	à commander comme accessoire	à commander comme accessoire
Bouchon obturateur	2 x capot de protection contre la poussière	2 x capot de protection contre la poussière	2 x capot de protection contre la poussière	2 x capot de protection contre la poussière

Vous trouverez d'autres données techniques sur Internet sous r-stahl.com. WebCode FL6SA

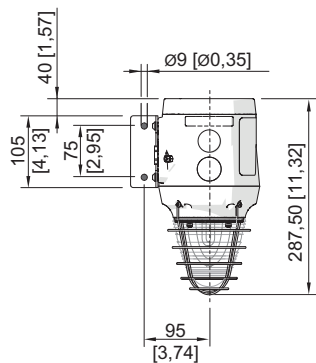
Pièces de rechange				
Figure	Description	N° d'art.	Poids kg	
Circuit imprimé				
	Circuit imprimé raccordement (disponible pour FL6S, FX15, YL6S)	223579	0,020	
	Circuit imprimé électronique, 115 V AC 5J (disponible pour FL6S, FX15, YL6S)	223632	0,118	
	Circuit imprimé électronique, 230 V AC 5J (disponible pour FL6S, FX15, YL6S)	223580	0,100	
	Circuit imprimé électronique, 24 V DC 5J (disponible pour FL6S, FX15, YL6S)	223635	0,080	
Lampe				
	Lampe au xénon (disponible pour FL6S, FX15, YL6S)	223636	0,006	



Étrier de fixation en L



Avertisseur optique GRP série FL6S sans étrier de fixation en L



Avertisseur optique GRP série FL6S avec étrier de fixation en L