



- Boîtes de jonction Ex e polyvalentes, disponibles dans différentes tailles et hauteurs, degré de protection IP66
- Équipement sur mesure selon les exigences du client
- Boîtier avec vis du couvercle imperdables ; au besoin avec flasques sur les côtés du boîtier

E3

WebCode **8146A**



Les boîtes de jonction de la série 8146 de R. STAHL sont fabriquées en résine de polyester renforcée de fibres de verre de haute qualité et sont idéales pour une utilisation dans des environnements rudes. Elles sont disponibles en huit tailles de base dans différentes hauteurs et garantissent une utilisation polyvalente. Selon les besoins du client, elles sont équipées de bornes en série jusqu'à 300 mm² ; en option : flasques également possibles sur plusieurs côtés du boîtier.

	IECEX / ATEX					
Zone	0	1	2	20	21	22
Installation en		•	•		•	•

Tableau de sélection								
Description de produit								
Figure	Type du produit	Bornes	Support rail DIN	Barre PE	Nombre max. bornes 2,5 mm ²	Nombre max. bornes 4 mm ²	N° d'art.	Poids kg
	8146/1S71	1 x Phoenix MBK 2 conducteurs 2,5 mm ² gris	15 x 301 mm (2x)	(1x)	–	98	136742	2,010
	8146/1S71	1 x Phoenix UT 2 conducteurs 2,5 mm ² gris	35 x 301 mm (1x)	(1x)	49	–	136738 ▲	2,010
		1 x Phoenix UT 2 conducteurs 4 mm ² gris	35 x 301 mm (1x)	(1x)	–	41	136740	2,000
	8146/1031	1 x Phoenix UT 2 conducteurs 2,5 mm ² gris 2 x Phoenix UT 2 conducteurs 2,5 mm ² jaune-vert	35 x 90 mm (1x)		6	–	136603 ▲	0,640
	8146/1041	1 x Phoenix UT 2 conducteurs 2,5 mm ² gris 2 x Phoenix UT 2 conducteurs 2,5 mm ² jaune-vert	35 x 133 mm (1x)		19	–	136665 ▲	0,730
		1 x Phoenix UT 2 conducteurs 4 mm ² gris 2 x Phoenix UT 2 conducteurs 4 mm ² jaune-vert	35 x 133 mm (1x)		–	16	136667	1,000

Tableau de sélection

Description de produit		Boîte de jonction Ex e						
Figure	Type du produit	Bornes	Support rail DIN	Barre PE	Nombre max. bornes 2,5 mm ²	Nombre max. bornes 4 mm ²	N° d'art.	Poids kg
	8146/1051	1 x Phoenix MBK 2 conducteurs 2,5 mm ² gris	15 x 133 mm (2x)	(1x)	–	32	136692	1,070
	8146/1051	1 x Phoenix UT 2 conducteurs 2,5 mm ² gris	35 x 133 mm (1x)	(1x)	19	–	136688 ▲	1,060
		1 x Phoenix UT 2 conducteurs 4 mm ² gris	35 x 133 mm (1x)	(1x)	–	16	136690	1,000
	8146/1061	1 x Phoenix MBK 2 conducteurs 2,5 mm ² gris	15 x 189 mm (2x)	(1x)	–	54	136718	1,460
	8146/1061	1 x Phoenix UT 2 conducteurs 2,5 mm ² gris	35 x 189 mm (1x)	(1x)	27	–	136714 ▲	1,400
		1 x Phoenix UT 2 conducteurs 4 mm ² gris	35 x 189 mm (1x)	(1x)	–	23	136716	1,350
	8146/1081	1 x Phoenix UT 2 conducteurs 2,5 mm ² gris	35 x 301 mm (1x)	(1x)	52	–	136800	3,400
	8146/1081	1 x Phoenix UT 2 conducteurs 2,5 mm ² gris	35 x 301 mm (2x)	(1x)	98	–	136804	3,810
	8146/1081	1 x Phoenix UT 2 conducteurs 2,5 mm ² gris	35 x 301 mm (3x)	(1x)	147	–	136808	4,200
	8146/1081	1 x Phoenix UT 2 conducteurs 4 mm ² gris	35 x 301 mm (1x)	(1x)	–	43	136802	3,370
	8146/1081	1 x Phoenix UT 2 conducteurs 4 mm ² gris	35 x 301 mm (2x)	(1x)	–	82	136806	3,800
	8146/1093	1 x Phoenix UT 2 conducteurs 2,5 mm ² gris	35 x 637 mm (1x)	(2x)	104	–	136898	7,100
	8146/1093	1 x Phoenix UT 2 conducteurs 2,5 mm ² gris	35 x 637 mm (2x)	(2x)	196	–	136900	7,300
	8146/1093	1 x Phoenix UT 2 conducteurs 4 mm ² gris	35 x 637 mm (1x)	(2x)	–	86	136899	7,300

Les boîtiers sont équipés de supports rail DIN, de bornes PE et d'une borne en série du type spécifié.
Avec le rail PE, 2 raccordements par borne sont possibles.

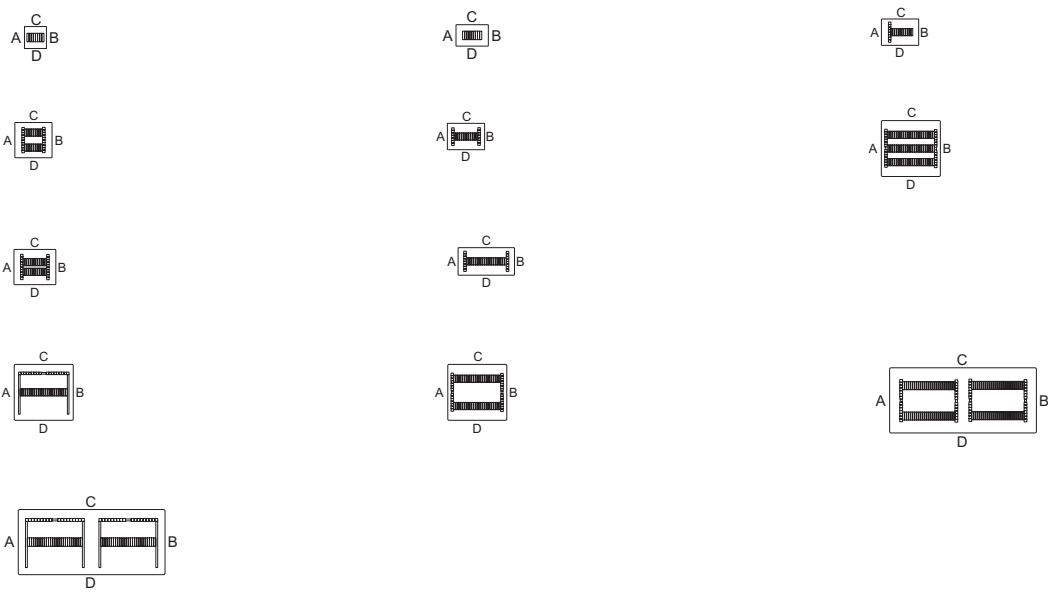
Caractéristiques techniques
Protection contre les explosions

IECEX protection contre l'explosion de gaz Ex eb IIC T6/T5/T4 Gb

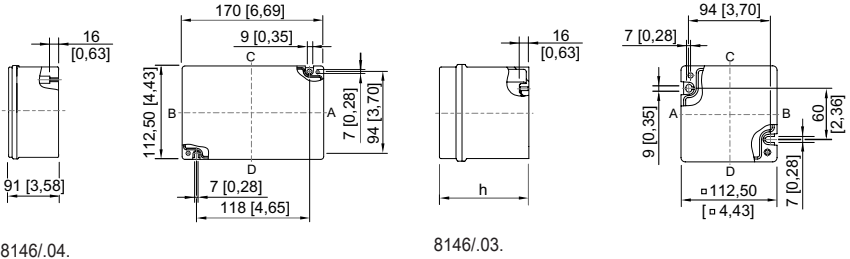
IECEX protection contre l'explosion de poussières Ex tb IIIC T80 °C ... T95 °C ... T130 °C Db

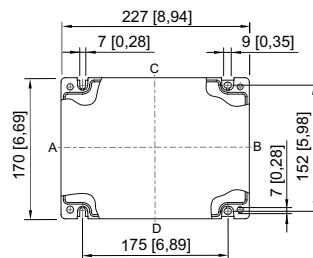
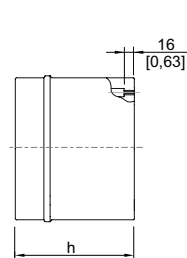
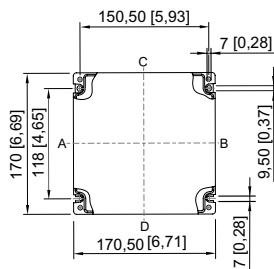
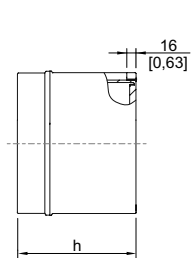
Caractéristiques techniques	
Protection contre les explosions	
ATEX protection contre l'explosion de gaz	II 2 G Ex eb IIC T6/T5/T4 Gb
ATEX protection contre l'explosion de poussières	II 2 D Ex tb IIIC T80 °C ... T95 °C ... T130 °C Db
EAC protection contre l'explosion de gaz	1 Ex e d ia mb IIC T6...T3 Gb X
EAC protection contre l'explosion de poussières	Ex tb IIIC T80° ... T135°C DbX
Certificats	ATEX (PTB), Brésil (ULB), Canada / États-Unis (UL), Chine (NEPSI), Corée (KGS), EAC (LPE), États-Unis (UL), IECEx (PTB)
Homologation marine	BVIS
Caractéristiques électriques	
Tension assignée d'emploi AC	690 V
Avis	Tension assignée d'emploi max. 1100 V AC/DC (en fonction du type de borne et des composants antidéflagrants utilisés)
Caractéristiques mécaniques	
Degré de protection IP (CEI 60529)	IP66
Matériau du boîtier	Résine polyester, renforcée de fibres de verre
Sans silicone	Non
Composants	
Avis	Veuillez respecter les indications du fabricant de bornes, par exemple le couple de serrage.

Dessins techniques - sous réserve de modifications



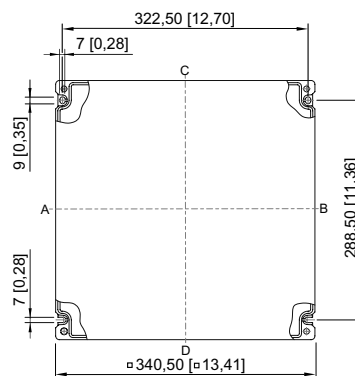
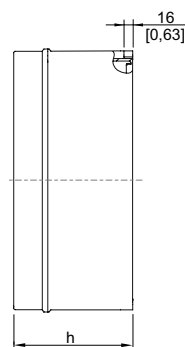
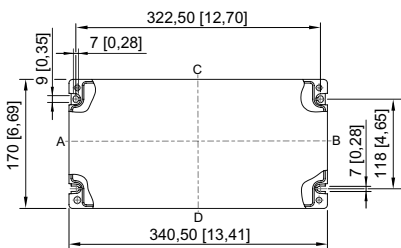
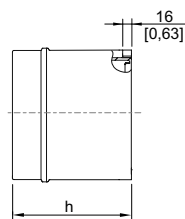
Plan d'encombrement (toutes les dimensions sont en mm [pouces]) - sous réserve de modifications





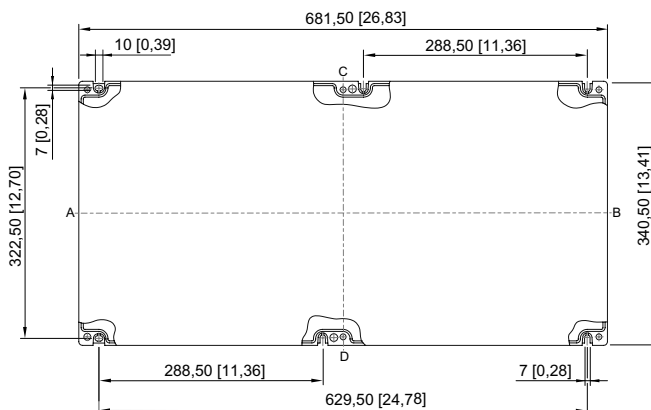
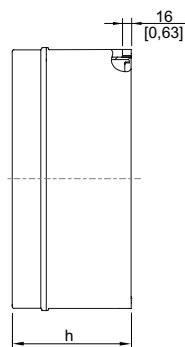
8146/05.

8146/06.



8146/S7.

8146/08.



8146/09.