



- Bouchons obturateurs en plastique pour la fermeture des trous ouverts
- Pour tailles de filetage M16 - M63
- Pour boîtiers Ex e

E10

WebCode **8290A**



Les bouchons obturateurs en plastique de la série 8290 de R. STAHL assurent la fermeture de trous non-requis dans les boîtiers Ex e (mode de protection « Sécurité augmentée »). Grâce à leur résistance aux chocs selon CEI/EN 60079-0 et CEI/EN 60079-7, ils offrent un fonctionnement robuste et une protection contre l'auto-desserrage.

	IECEX / ATEX					
Zone	0	1	2	20	21	22
Installation en		•	•		•	•

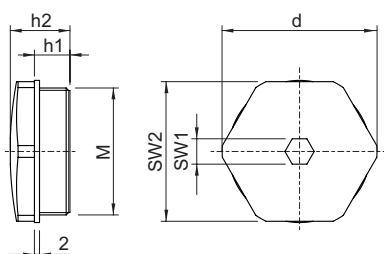
Tableau de sélection							
Actionneur	Six pans mâle						
Taille de filetage	Longueur de filetage	Surplat	Cote d'angle	Surplat six pans mâle	Unité d'emballage	N° d'art.	Poids kg
M16	11 mm	20 mm	22 mm	8 mm	100	143556	0,300
M20	11 mm	24 mm	26 mm	10 mm	100	143543 ▲	0,500
M25	10,5 mm	29 mm	31 mm	10 mm	100	143544	0,700
M32	11,2 mm	36 mm	38 mm	10 mm	50	143562 ▲	0,600
M40	14 mm	46 mm	53 mm	10 mm	30	143557 ▲	0,480
M50	14 mm	55 mm	61 mm	10 mm	30	143558 ▲	0,780
M63	14 mm	68 mm	75 mm	10 mm	30	143559	1,680

Caractéristiques techniques	
Protection contre les explosions	
IECEX protection contre l'explosion de gaz	Ex eb IIC Gb
IECEX protection contre l'explosion de poussières	Ex tb IIIC Db
ATEX protection contre l'explosion de gaz	Ⓜ II 2 G Ex eb IIC Gb
ATEX protection contre l'explosion de poussières	Ⓜ II 2 D Ex tb IIIC Db
EAC protection contre l'explosion de gaz	Ⓜ 1 Ex e II Gb U
EAC protection contre l'explosion de poussières	Ⓜ Ex tb IIIC Db U
Certificats	ATEX (PTB), Brésil (ULB), Corée (KGS), EAC (LPE), IECEX (PTB)

Caractéristiques techniques

Conditions ambiantes	
Température ambiante	-60 °C ... +80 °C
Caractéristiques mécaniques	
Degré de protection (IP)	IP66
Degré de protection avis	Selon CEI/EN 60529
Sans silicone	Oui
Auto-extinguible	Oui
Ignifuge	Oui
Matériau	Polyamide, renforcé de fibres de verre
Matériau bague d'étanchéité	EPDM

Plan d'encombrement (toutes les dimensions sont en mm [pouces]) - sous réserve de modifications



M = Taille de filetage d = Cote d'angle
h1 = Longueur de filetage h2 = Dimension h2
SW1 = Surplat six pans mâle SW2 = Surplat