

- Boîtiers compacts et résistants aux chocs, également dans les versions avec support métallique intégré pour une installation optimisée des presse-étoupes
- Équipement sur mesure en bornes, presse-étoupes et fusibles de protection
- Degré de protection IP66

E3

WebCode 8118B



Les boîtes de jonction de la série 8118 de R. STAHL sont équipées selon les spécifications du client de différentes bornes en série ainsi que de presse-étoupes en plastique ou en métal ; au besoin également avec fusibles de protection. Elles sont disponibles en 3 tailles et fabriquées en résine de polyester renforcée de fibres de verre.

	IECEX / ATEX					
Zone	0	1	2	20	21	22
Installation en		•	•		•	•

Tableau de sélection						
Description de produit	Boîte de jonction Ex e					
Température ambiante	-40 °C ... +40 °C (T6)					
Température ambiante	-40 °C ... +55 °C (T5)					
Température ambiante	-40°F ... +104°F (T6)					
Température ambiante	-40°F ... +131°F (T5)					
Figure	Type du produit	Introduction	Bornes	Support rail DIN	N° d'art.	Poids
	8118/112-047-0	2 x 8161/7-M20-1304 Presse-étoupe en polyamide, noir (joint en vrac) M20 x 1,5 (4 – 13 mm) 1 x 8290/3-M20 Bouchon obturateur polyamide (joint en vrac) M20 x 1,5	3 x WAGO 264-220 4 conducteurs 2,5 mm² gris 1 x WAGO 264-727/999-950 4 conducteurs 2,5 mm² jaune-vert	15 x 70 mm (1x)	224642	360 g
	8118/122-504-0	3 x 8161/7-M25-1707 Presse-étoupe en polyamide, noir (joint en vrac) M25 x 1,5 (7 – 17 mm) 2 x 8290/3-M25 Bouchon obturateur polyamide (joint en vrac) M25 x 1,5	11 x Phoenix UT 4 2 conducteurs 4 mm² gris 2 x Phoenix USLKG 5 2 conducteurs 4 mm² jaune-vert	35 x 50 mm (1x)	224644	610 g
	8118/132-542-0	4 x 8161/7-M25-1707 Presse-étoupe en polyamide, noir (joint en vrac) M25 x 1,5 (7 – 17 mm) 2 x 8290/3-M25 Bouchon obturateur polyamide (joint en vrac) M25 x 1,5	11 x Phoenix UT 4 2 conducteurs 4 mm² gris 2 x Phoenix USLKG 5 2 conducteurs 4 mm² jaune-vert	35 x 50 mm (1x)	224646	890 g

Tableau de sélection

Description de produit		Boîte de jonction Ex e				
Température ambiante		-20 °C ... +40 °C (T6)				
Température ambiante		-20 °C ... +55 °C (T5)				
Température ambiante		-4°F ... +104°F (T6)				
Température ambiante		-4°F ... +131°F (T5)				
Figure	Type du produit	Introduction	Bornes	Support rail DIN	N° d'art.	Poids
	8118/122-199-K0125	1 x 8161/7-M25-1707 Presse-étoupe en polyamide, noir M25 x 1,5 (7 – 17 mm) 1 x HSK-K-MZ-ExM25x1,5 Presse-étoupe polyamide noir Écrou-raccord en aluminium, noir M25 x 1,5 (13 – 18 mm)	4 x Phoenix UT 4 2 conducteurs 4 mm² gris 1 x Phoenix UT 4-PE 2 conducteurs 4 mm² jaune-vert	35 x 50 mm (1x)	220336	580 g
	Description de produit		Boîte de jonction Ex e avec plaque de terre			
Température ambiante		-50 °C ... +40 °C (T6)				
Température ambiante		-50 °C ... +55 °C (T5)				
Température ambiante		-58°F ... +104°F (T6)				
Température ambiante		-58°F ... +131°F (T5)				
Figure	Type du produit	Introduction	Bornes	Support rail DIN	N° d'art.	Poids
	8118/122-504-2	1 x 8290/3-M25 Bouchon obturateur polyamide (joint en vrac) M25 x 1,5 3 x Alésage de passage sans presse-étoupe Ø 25 mm	5 x WAGO 2002-1301 3 conducteurs 2,5 mm² gris 1 x WAGO 2002-1307 3 conducteurs 2,5 mm² jaune-vert	35 x 50 mm (1x)	202995	680 g
	Description de produit		Boîte de jonction Ex e avec plaque de terre			
Température ambiante		-50 °C ... +55 °C (T5)				
Température ambiante		-50 °C ... +55 °C (T4)				
Température ambiante		-50°F ... +131°F (T5)				
Température ambiante		-50°F ... +131°F (T4)				
Figure	Type du produit	Introduction	Bornes	Support rail DIN	N° d'art.	Poids
	8118/132-542-2	2 x 8290/3-M25 Bouchon obturateur polyamide (joint en vrac) M25 x 1,5 4 x Alésage de passage sans presse-étoupe Ø 25 mm	7 x WAGO 2002-1401 4 conducteurs 2,5 mm² gris 1 x WAGO 2002-1407 4 conducteurs 2,5 mm² jaune-vert	35 x 85 mm (1x)	202996	890 g
	Description de produit		Boîte de jonction Ex e avec plaque de terre			
Température ambiante		-50 °C ... +55 °C (T5)				
Température ambiante		-50 °C ... +55 °C (T4)				
Température ambiante		-50°F ... +131°F (T5)				
Température ambiante		-50°F ... +131°F (T4)				
Figure	Type du produit	Introduction	Bornes	Support rail DIN	N° d'art.	Poids
	8118/122-331-GB	2 x 8290/3-M20 Bouchon obturateur polyamide M20 x 1,5 2 x Alésage de passage sans presse-étoupe Ø 20 mm	6 x Weidmüller WDU 2,5 2 conducteurs 2,5 mm² beige 2 x Weidmüller WPE 4 2 conducteurs 4 mm² jaune-vert	35 x 50 mm (1x)	133117	720 g
	Description de produit		Boîte de jonction Ex e avec plaque de terre			
Température ambiante		-50 °C ... +55 °C (T5)				
Température ambiante		-50 °C ... +55 °C (T4)				
Température ambiante		-50°F ... +131°F (T5)				
Température ambiante		-50°F ... +131°F (T4)				
Figure	Type du produit	Introduction	Bornes	Support rail DIN	N° d'art.	Poids
	8118/122-305-GB	2 x 8290/3-M25 Bouchon obturateur polyamide M25 x 1,5 2 x Alésage de passage sans presse-étoupe Ø 25 mm	6 x Weidmüller WDU 2,5 2 conducteurs 2,5 mm² beige 2 x Weidmüller WPE 4 2 conducteurs 4 mm² jaune-vert	35 x 50 mm (1x)	133123	720 g
	Description de produit		Boîte de jonction Ex e avec plaque de terre			
Température ambiante		-50 °C ... +55 °C (T5)				
Température ambiante		-50 °C ... +55 °C (T4)				
Température ambiante		-50°F ... +131°F (T5)				
Température ambiante		-50°F ... +131°F (T4)				

Tableau de sélection						
Description de produit		Boîte de jonction Ex i				
Température ambiante		-40 °C ... +75 °C (T6)				
Température ambiante		-40°F ... +167°F (T6)				
Figure	Type du produit	Introduction	Bornes	Support rail DIN	N° d'art.	Poids
	8118/212-047-0	2 x 8161/8-M20-1304 Presse-étoupe en polyamide, bleu (joint en vrac) M20 x 1,5 (4 – 13 mm) 1 x 8290/3-M20 Bouchon obturateur polyamide (joint en vrac) M20 x 1,5	3 x WAGO 264-724 4 conducteurs 2,5 mm² bleu 1 x WAGO 264-220 4 conducteurs 2,5 mm² gris	15 x 70 mm (1x)	224643	360 g
	8118/222-504-0	3 x 8161/8-M25-1707 Presse-étoupe en polyamide, bleu (joint en vrac) M25 x 1,5 (7 – 17 mm) 2 x 8290/3-M25 Bouchon obturateur polyamide (joint en vrac) M25 x 1,5	9 x Phoenix UT 4 BU 2 conducteurs 4 mm² bleu 2 x Phoenix UT 4 2 conducteurs 4 mm² gris	35 x 50 mm (1x)	224645	610 g

"—" = Marquage possibilité d'installation
 Les prix comprennent le boîtier, équipé de bornes
 Les presse-étoupes et bouchons obturateurs sont joints en vrac

Caractéristiques techniques				
Version	Boîte de jonction Ex e T6	Boîte de jonction Ex e avec plaque de terre T6	Boîte de jonction Ex e avec plaque de terre T5	Boîte de jonction Ex i T6
Protection contre les explosions				
Champ d'application	Union européenne (ATEX) IECEX	IECEX Union européenne (ATEX)	IECEX Union européenne (ATEX)	IECEX Union européenne (ATEX)
IECEX protection contre l'explosion de gaz	Ex eb IIC T6 / T5 Gb	Ex eb IIC T6 / T5 Gb	Ex eb IIC T5 / T4 Gb	Ex ia ib IIC T6 Gb
IECEX protection contre l'explosion de poussières	Ex tb IIIC T80 °C / T95 °C Db	Ex tb IIIC T80 °C / T95 °C Db	Ex tb IIIC T95 °C / T130 °C Db	Ex tb IIIC T80 °C Db
ATEX protection contre l'explosion de gaz	Ⓢ II 2 G Ex eb IIC T6 / T5 Gb	Ⓢ II 2 G Ex eb IIC T6 / T5 Gb	Ⓢ II 2 G Ex eb IIC T5 / T4 Gb	Ⓢ II 2 G Ex ia ib IIC T6 Gb
ATEX protection contre l'explosion de poussières	Ⓢ II 2 D Ex tb IIIC T80 °C / T95 °C Db	Ⓢ II 2 D Ex tb IIIC T80 °C / T95 °C Db	Ⓢ II 2 D Ex tb IIIC T95 °C / T130 °C Db	Ⓢ II 2 D Ex tb IIIC T80 °C Db
Certificats	ATEX (PTB), Brésil (ULB), Chine (NEPSI), Corée (KTL), IECEX (PTB), Inde (Peso)	ATEX (PTB), Brésil (ULB), Chine (NEPSI), Corée (KTL), IECEX (PTB), Inde (Peso)	ATEX (PTB), Brésil (ULB), Chine (NEPSI), Corée (KTL), IECEX (PTB), Inde (Peso)	ATEX (PTB), Brésil (ULB), Chine (NEPSI), IECEX (PTB), Inde (Peso)
Avis	Pour le marquage du produit, voir le champ d'application.			
Caractéristiques mécaniques				
Matériau du boîtier	Résine polyester, renforcé de fibres de verre	Résine polyester, renforcé de fibres de verre	Résine polyester, renforcé de fibres de verre	Résine polyester, renforcé de fibres de verre
Sans silicone	Non	Non	Non	Non

Nombre max. de conducteurs

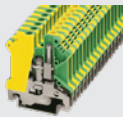



Taille de boîtier	Section de conducteur				
	1,5 mm ²	2,5 mm ²	4 mm ²	6 mm ²	10 mm ²
8118/112, 8118/114	pour 3 A : 16 ^{*)} pour 6 A : 16 ^{*)} pour 10 A : 16 ^{*)} pour 16 A : 6 ^{*)}	pour 3 A : au choix pour 6 A : 12 ^{*)} pour 10 A : 12 ^{*)} pour 16 A : 12 ^{*)} pour 20 A : 6 ^{*)}	pour 3 A : au choix pour 6 A : au choix pour 10 A : 12 ^{*)} pour 16 A : 12 ^{*)} pour 20 A : 12 ^{*)} pour 25 A : 8 ^{*)}	-	-
8118/122, 8118/124	pour 3 A : 26 ^{*)} pour 6 A : 26 ^{*)} pour 10 A : 26 ^{*)} pour 16 A : 6 ^{*)}	pour 3 A : au choix pour 6 A : 26 ^{*)} pour 10 A : 26 ^{*)} pour 16 A : 14 ^{*)} pour 20 A : 6 ^{*)}	pour 3 A : au choix pour 6 A : au choix pour 10 A : 22 ^{*)} pour 16 A : 22 ^{*)} pour 20 A : 22 ^{*)} pour 25 A : 8 ^{*)}	pour 3 A : au choix pour 6 A : au choix pour 10 A : au choix pour 16 A : 20 ^{*)} pour 20 A : 20 ^{*)} pour 25 A : 20 ^{*)} pour 35 A : 4 ^{*)}	-
8118/132, 8118/134	pour 3 A : 36 ^{*)} pour 6 A : 36 ^{*)} pour 10 A : 26 ^{*)} pour 16 A : 6 ^{*)}	pour 3 A : au choix pour 6 A : 36 ^{*)} pour 10 A : 36 ^{*)} pour 16 A : 18 ^{*)} pour 20 A : 6 ^{*)}	pour 3 A : au choix pour 6 A : au choix pour 10 A : 32 ^{*)} pour 16 A : 32 ^{*)} pour 20 A : 22 ^{*)} pour 25 A : 8 ^{*)}	pour 3 A : au choix pour 6 A : au choix pour 10 A : au choix pour 16 A : 24 ^{*)} pour 20 A : 24 ^{*)} pour 25 A : 24 ^{*)} pour 35 A : 6 ^{*)}	pour 3 A : au choix pour 6 A : au choix pour 10 A : au choix pour 16 A : au choix pour 20 A : 20 ^{*)} pour 25 A : 20 ^{*)} pour 35 A : 20 ^{*)} pour 50 A : 4 ^{*)}

Avis

Sont considérés comme conducteurs tout conducteur introduit et tout conducteur de liaison interne.
Les ponts électriques et les conducteurs de protection ne sont pas pris en considération.

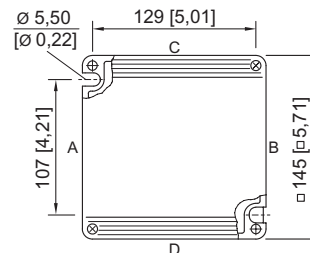
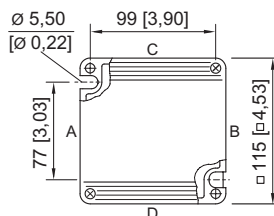
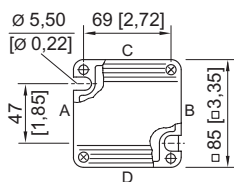
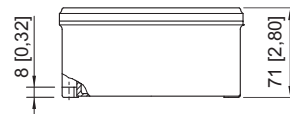
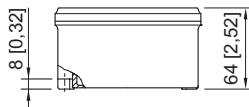
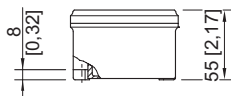
^{*)} Lors de l'application de ces valeurs, des facteurs de simultanéité ou des facteurs de charge selon la norme CEI 61439 peuvent être pris en compte.
Un équipement mixte avec des circuits électriques de sections et de courants différents est possible sur la base d'une exploitation proportionnelle des différentes valeurs du tableau.

Accessoires

Figure	Description	N° d'art.	Poids
Borne conducteur de protection			
	USLKG 5 (plaque de serrage 4 mm ²) La borne permet le raccordement de conducteurs de protection au rail DIN. Couleur jaune-vert.	112760	12 g
Borne en série			
	Borne en série Phoenix Contact UT 4	113045	1 g
	Borne en série Phoenix Contact UT 4-PE	113057	1 g
Bouchon obturateur			
	8290/3-M20 Plastique, M20 x 1,5 Taille de lot 100 pièces	285773	500 g
	8290/3-M25 Plastique, M25 x 1,5 Taille de lot 100 pièces	285774	700 g

Accessoires			
Figure	Description	N° d'art.	Poids
Presse-étoupe en plastique			
	8161/7-M20-1304, Ex e Plastique, M20 x 1,5, diamètre extérieur du câble 4 – 13 mm Taille de lot 50 pièces	239156	13 g
	8161/7-M25-1707, Ex e Plastique, M25 x 1,5, diamètre extérieur du câble 7 – 17 mm Taille de lot 50 pièces	239157	19 g
	8161/8-M20-1304, Ex i Plastique, M20 x 1,5, diamètre extérieur du câble 4 – 13 mm Taille de lot 50 pièces	239164	13 g
Plaque en laiton avec filetage			
	8118 taille 1, plaque 37 x 30 mm [1,46 x 1,18 "] 1 x M20 x 1,5 avec raccordement PE M4 (à gauche) À installer dans un boîtier taille 1, taille 2 et taille 3	168913	-
	8118 taille 1, plaque 37 x 30 mm [1,46 x 1,18 "] 1 x M20 x 1,5 avec raccordement PE M4 (à droite) À installer dans un boîtier taille 1, taille 2 et taille 3	168914	-
	8118 taille 2, plaque 56 x 40 mm [2,2 x 1,57 "] 2 x M20 x 1,5 avec raccordement PE M4 (à droite) À installer dans un boîtier taille 2 et taille 3	244072	-
	8118 taille 2, plaque 56 x 40 mm [2,2 x 1,57 "] 1 x M25 x 1,5 avec raccordement PE M4 (à gauche) À installer dans un boîtier taille 2 et taille 3	211341	-
	8118 taille 3, plaque 74 x 40 mm [2,91 x 1,57 "] 2 x M20 x 1,5 avec raccordement PE M4 (au centre) À installer dans un boîtier taille 2 et taille 3	168915	-
	8118 taille 3/B, plaque 74 x 40 mm [2,91 x 1,57 "] 2 x M20 x 1,5 avec raccordement PE M4 (au centre) À installer dans un boîtier taille 2 et taille 3	244075	-
	8118 taille 3, plaque 74 x 40 mm [2,91 x 1,57 "] 1 x M20 x 1,5 + 1 x M10 avec raccordement PE M4 (au centre) À installer dans un boîtier taille 2 et taille 3	211342	-
	8118 taille 3, plaque 74 x 40 mm [2,91 x 1,57 "] 2 x M25 x 1,5 avec raccordement PE M4 (au centre) À installer dans un boîtier taille 2 et taille 3	168916	-
	8118 taille 3, plaque 74 x 40 mm [2,91 x 1,57 "] 1 x M25 x 1,5 + 1 x M10 avec raccordement PE M4 (au centre) À installer dans un boîtier taille 2 et taille 3	211343	-
	8118 taille 4, plaque 95 x 46 mm [3,74 x 1,81 "] 2 x M20 x 1,5 avec raccordement PE M4 (au centre) À installer dans un boîtier taille 3	168917	-
	8118 taille 4, plaque 95 x 46 mm [3,74 x 1,81 "] 2 x M25 x 1,5 avec raccordement PE M4 (au centre) À installer dans un boîtier taille 3	168918	-
	8118 taille 5, plaque 107 x 46 mm [4,21 x 1,81 "] 2 x M20 x 1,5 + 1 x M10 avec raccordement PE M4 À installer dans un boîtier taille 3	211344	-
	8118 taille 5, plaque 107 x 46 mm [4,21 x 1,81 "] 2 x M25 x 1,5 + 1 x M10 avec raccordement PE M4 (au centre) À installer dans un boîtier taille 3	211345	-

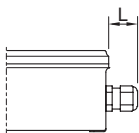
Taille de lot : quantité commandée en [pièces], la quantité livrée est automatiquement arrondie à la taille du lot.



8118/1.
Boîtier taille 1

8118/2.
Boîtier taille 2

8118/3.
Boîtier taille 3



Longueur L

Cote de dépassement pour presse-étoupe
série 8161 :

- pour M20 : 25 ... 31 [0,98 ... 1,22]
- pour M25 : 27 ... 33 [1,06 ... 1,3]
- pour M32 : 32 ... 39 [1,26 ... 1,54]

Cote de dépassement pour presse-étoupe avec
décharge de traction Série HSK-K-MZ
pour M25 : 41 [1,61]