



- Exploitation à entretien minimal et longue durée de vie avec lampes à décharge gazeuse
- Suspension au moyen d'œilletons ou d'étriers de fixation orientables
- Zones Ex 1, 2, 21, 22
- Taille 1 avec IP68 (10 m)

WebCode **6050A**



La lanterne 6050 offre une utilisation flexible grâce aux différents types de lampes et classes de puissance de lampes ainsi qu'aux réflecteurs supplémentaires. Pour la zone marine, le boîtier en fonte d'aluminium résistant à l'eau de mer est disponible en option avec un revêtement très résistant. Grâce au boîtier de raccordement intégré à sécurité augmentée, le luminaire à suspension avec enveloppe antidéflagrante peut être aisément connecté électriquement.

E2

	ATEX / IECEx					
Zone	0	1	2	20	21	22
Installation en		•	•		•	•

Tableau de sélection							
Taille		1					
Version		avec deux inserts filetés M8					
Grille de protection		Non					
Douille		E27					
Protection contre l'explosion de gaz IECEx		Ex de IIC T4 Gb					
Température ambiante zone Ex gaz °C		-50 °C ... +40 °C					
Degré de protection (IP)		IP66 / IP68 (10 m)					
Puissance de lampe	Lampe	Protection contre l'explosion de poussières IECEx	Température ambiante zone Ex poussière °C	Type du produit	N° d'art.	PS	Poids kg
150 W	HIE	Ex tb IIIC T130 °C Db	-60 °C ... +40 °C	6050/1111-21511-000-1	218058	61	14,500
Taille		1					
Version		avec deux inserts filetés M8					
Grille de protection		Non					
Douille		E27					
Protection contre l'explosion de gaz IECEx		Ex de IIC T4 Gb					
Température ambiante zone Ex gaz °C		-50 °C ... +50 °C					
Degré de protection (IP)		IP66 / IP68 (10 m)					
Puissance de lampe	Lampe	Protection contre l'explosion de poussières IECEx	Température ambiante zone Ex poussière °C	Type du produit	N° d'art.	PS	Poids kg
50 W	HSE	Ex tb IIIC T100 °C Db	-60 °C ... +50 °C	6050/1111-30511-000-1	221910	61	13,000
70 W	HSE	Ex tb IIIC T110 °C Db	-60 °C ... +50 °C	6050/1111-30711-000-1	218059	61	13,000

Tableau de sélection

Taille		1					
Version		pour montage au mur et au plafond					
Grille de protection		Oui					
Douille		E27					
Protection contre l'explosion de gaz IECEx		Ex de IIC T4 Gb					
Température ambiante zone Ex gaz °C		-50 °C ... +40 °C					
Degré de protection (IP)		IP66 / IP68 (10 m)					
Puissance de lampe	Lampe	Protection contre l'explosion de poussières IECEx	Température ambiante zone Ex poussière °C	Type du produit	N° d'art.	PS	Poids kg
150 W	HIE	Ex tb IIIC T130 °C Db	-60 °C ... +40 °C	6050/1121-21511-100-1	219083	61	17,000
Taille		1					
Version		pour montage au mur et au plafond					
Grille de protection		Oui					
Douille		E27					
Protection contre l'explosion de gaz IECEx		Ex de IIC T4 Gb					
Température ambiante zone Ex gaz °C		-50 °C ... +50 °C					
Degré de protection (IP)		IP66 / IP68 (10 m)					
Puissance de lampe	Lampe	Protection contre l'explosion de poussières IECEx	Température ambiante zone Ex poussière °C	Type du produit	N° d'art.	PS	Poids kg
70 W	HSE	Ex tb IIIC T110 °C Db	-60 °C ... +50 °C	6050/1121-30711-100-1	219068	61	15,500
100 W	HIE	Ex tb IIIC T125 °C Db	-60 °C ... +50 °C	6050/1121-21011-100-1	219069	61	15,500
Taille		1					
Version		pour montage au mur et au plafond					
Grille de protection		Oui					
Douille		E27					
Protection contre l'explosion de gaz IECEx		Ex de IIC T5 Gb					
Température ambiante zone Ex gaz °C		-50 °C ... +40 °C					
Degré de protection (IP)		IP66 / IP68 (10 m)					
Puissance de lampe	Lampe	Protection contre l'explosion de poussières IECEx	Température ambiante zone Ex poussière °C	Type du produit	N° d'art.	PS	Poids kg
70 W	HIE	Ex tb IIIC T95 °C Db	-60 °C ... +40 °C	6050/1121-20711-100-1	219084	61	17,000
Taille		3					
Version		avec deux inserts filetés M10					
Grille de protection		Non					
Douille		E40					
Protection contre l'explosion de gaz IECEx		Ex de IIC T4 Gb					
Température ambiante zone Ex gaz °C		-20 °C ... +40 °C					
Degré de protection (IP)		IP66					
Puissance de lampe	Lampe	Protection contre l'explosion de poussières IECEx	Température ambiante zone Ex poussière °C	Type du produit	N° d'art.	PS	Poids kg
250 W	HIE	Ex tb IIIC T110 °C Db	-20 °C ... +40 °C	6050/3111-22521-000-1	218060	61	24,000
	HSE	Ex tb IIIC T110 °C Db	-20 °C ... +40 °C	6050/3111-32521-000-1	226885	61	24,000
400 W	HIE	Ex tb IIIC T127 °C Db	-20 °C ... +40 °C	6050/3111-24021-000-1	219081	61	28,000
	HSE	Ex tb IIIC T130 °C Db	-20 °C ... +40 °C	6050/3111-34021-000-1	218371	61	26,500
Taille		3					
Version		avec deux inserts filetés M10					
Grille de protection		Non					
Douille		E40					
Protection contre l'explosion de gaz IECEx		Ex de IIC T4 Gb					
Température ambiante zone Ex gaz °C		-20 °C ... +50 °C					
Degré de protection (IP)		IP66					
Puissance de lampe	Lampe	Protection contre l'explosion de poussières IECEx	Température ambiante zone Ex poussière °C	Type du produit	N° d'art.	PS	Poids kg
150 W	HSE	Ex tb IIIC T100 °C Db	-20 °C ... +50 °C	6050/3111-31521-000-1	226884	61	24,000

E2

Tableau de sélection

Taille	3						
Version	pour montage au mur et au plafond						
Grille de protection	Oui						
Douille	E40						
Protection contre l'explosion de gaz IECEx	Ex de IIC T4 Gb						
Température ambiante zone Ex gaz °C	-20 °C ... +40 °C						
Degré de protection (IP)	IP66						
Puissance de lampe	Lampe	Protection contre l'explosion de poussières IECEx	Température ambiante zone Ex poussière °C	Type du produit	N° d'art.	PS	Poids kg
250 W	HIE	Ex tb IIIC T110 °C Db	-20 °C ... +40 °C	6050/3121-22521-100-1	219070	61	29,000

Type de lampe : HIT = lampe halogène à iodures métalliques
HST = lampe à vapeur de sodium haute pression

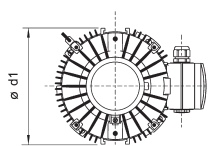
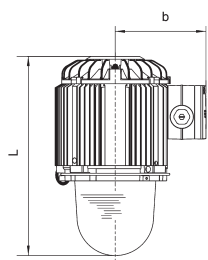
Caractéristiques techniques

Protection contre les explosions	
Certificat IECEx gaz	IECEx PTB 06.0049X
Certificat ATEX gaz	PTB 03 ATEX 1096
Certificat IECEx poussière	IECEx PTB 06.0049X
Certificat ATEX poussière	PTB 03 ATEX 1096
Certificat EAC	TS RU S-DE.GB04.B.00426
Protection contre l'explosion de gaz EAC	1 Ex d e IIC T3...T6 Gb 1 Ex d IIC T3...T6 Gb
Protection contre l'explosion de poussières EAC	Ex tb IIIC T80°C...T154°C Db
Certificats	ATEX (PTB), Chine (CQST), EAC (STV), IECEx (PTB), Inde (Peso)
Caractéristiques électriques	
Tension assignée d'emploi AC	230 – 230 V
Gamme de fréquences	50 – 50 Hz
Compensation	avec
Données photométriques	
Type de lampe	Lampe HID
Caractéristiques mécaniques	
Classe de protection	I (PE intérieur + extérieur)
Matériau du boîtier	Aluminium, résistant à l'eau de mer
Matériau de joint	Silicone
Matériau du verre de protection	résistant aux chocs thermiques verre borosilicate
Bornes de connexion unifilaire max.	4 mm ²
Type de câble de raccordement	multifilaire unifilaire à fils fins
Composants	
Raccords à vis	1 x M25 Ø 7 – 17 mm
Bouchon obturateur	1 x M25 x 1,5

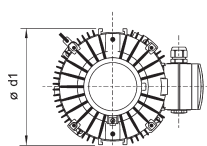
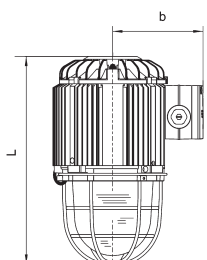
Accessoires, voir page 609

E2

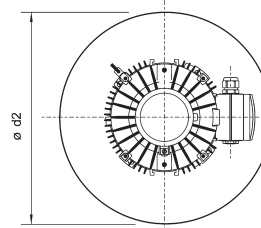
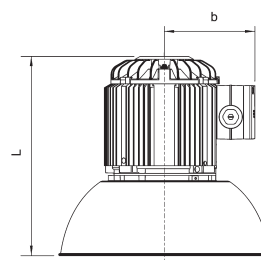
Plan d'encombrement (toutes les dimensions sont en mm [pouces]) - sous réserve de modifications



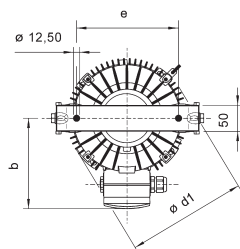
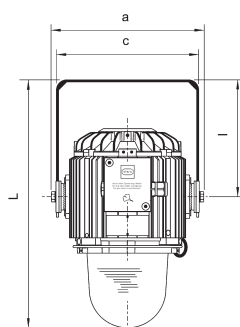
Sans panier de protection



Avec panier de protection



Avec réflecteur externe



Avec étrier de montage

E2

	6050/1								6050/3							
	L	b	d1	d2	l	a	c	e	L	b	d1	d2	l	a	c	e
sans panier de protection	392	178	236						530	240	360					
avec panier de protection	409	178	236						556	240	360					
avec réflecteur externe	392	178		440					534	240		760				
avec étrier de montage	525	178	236		230	299	279	200	770	240	360		420	427	407	300